



# ECOFLO<sup>®</sup>

**Assainissement autonome  
éco-responsable**



**Protège l'environnement  
Les meilleures performances épuratoires  
Sans électricité  
Investissement durable**



Fabrication **locale**



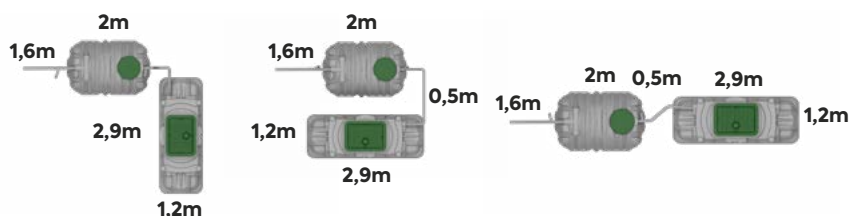
# Un système à b

**FOSSE TOUTES EAUX**  
EXISTE EN VERSION RENFORCÉE  
POUR LES SOLS DIFFICILES

Enregistrez votre produit pour bénéficier de la visite fabricant et activez votre garantie.

Notre technicien se déplace sur chaque filière installée pour en vérifier son bon fonctionnement. Cette visite qualité permet d'activer la garantie sur les performances épuratoires. Pour bénéficier de cette visite gratuite, enregistrez-vous en ligne ou appelez nous !

## Modularité du système ECOFLO 5EH



## Gamme Ecoflo



(Ext.11 à ext.18)

\*Sortie Haute disponible : FES : 1,07

Nbre d'EH	Version	Longueur	Largeur	Hauteur	FEE	FES	Poids (kg)
5EH	Sortie basse	2,9	1,2	1,4	1,055	0,05	470
	Sortie haute*	2,9	1,2	1,4		1,07	480
6EH	Sortie basse	3,45	1,2	1,4		0,05	550
	Sortie haute*	3,45	1,2	1,4		1,07	560
8EH	Sortie basse	2 Ecoflo 5 EH + 1 répartiteur gravitaire 2 voies			1,055	0,05	1147
	Sortie haute*					1,07	1157
10EH	Sortie basse	2 Ecoflo 5 EH + 1 répartiteur gravitaire 2 voies			1,055	0,05	1147
	Sortie haute*					1,07	1157
12EH	Sortie basse	2 Ecoflo 6 EH + 1 répartiteur gravitaire 2 voies			1,055	0,05	1390
	Sortie haute*					1,07	1400
15EH	Sortie basse	3 Ecoflo 5 EH + 1 répartiteur gravitaire 3 voies			1,055	0,05	1390
	Sortie haute*					1,07	1400
18EH	Sortie basse	3 Ecoflo 6 EH + 1 répartiteur gravitaire 3 voies			1,055	0,05	2096
	Sortie haute*					1,07	2151
20EH	Sortie basse	4 Ecoflo 5 EH + 1 répartiteur gravitaire 4 voies			1,055	0,05	2327
	Sortie haute*					1,07	2382

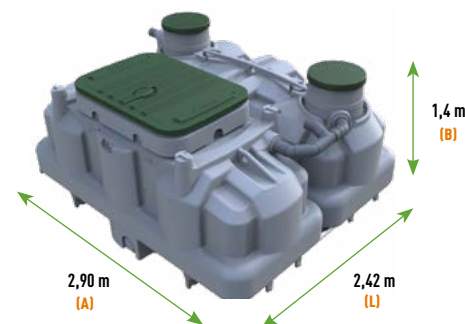
Fosse toutes eaux	Longueur (m)	Largueur (m)	Hauteur (m)
3m³	2,00	1,60	1,70
4m³	2,55	1,60	1,70
4m³	2,55	1,60	1,70
5m³	3,10	1,60	1,70
6m³	3,65	1,60	1,70
8m³	3,50	2,00	2,06
10m³	4,42	2,00	2,06

NOUVEAU

## Gamme Ecoflo Pack (Fosse et filtre)

Agrément ministériel N° 2016-003

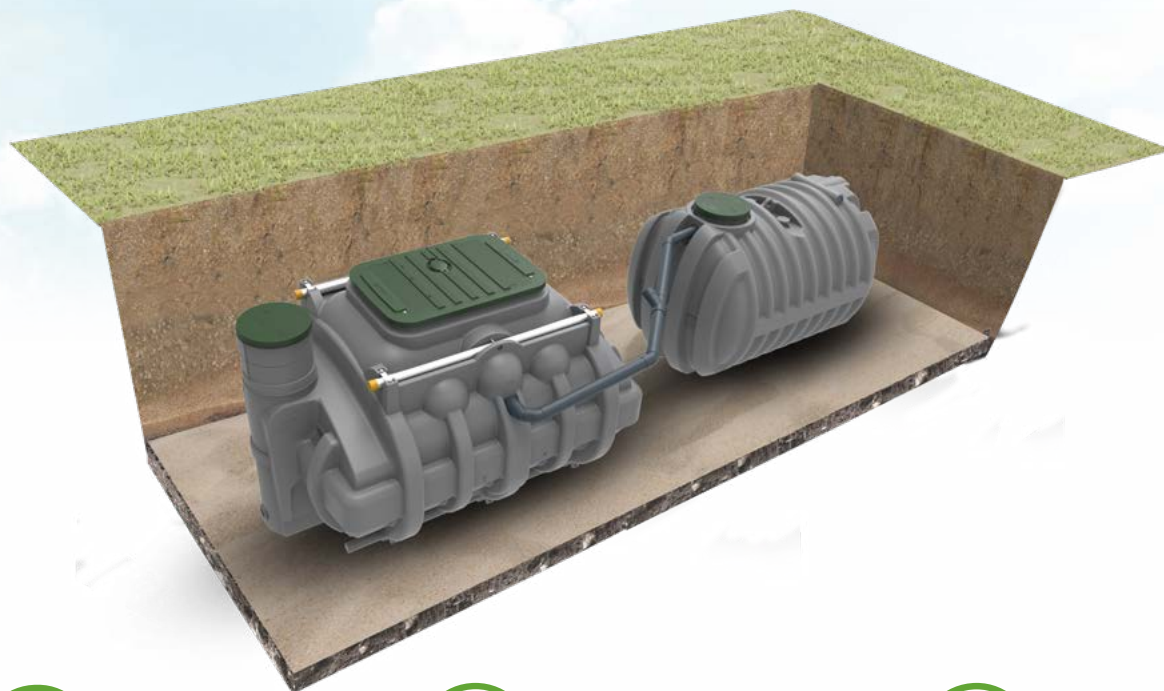
EH	SORTIE REF	DIMENSIONS (EN M)			Accès (cm)	FEE** (m)	FES*** (m)	PERTE DE FIL D'EAU (m)	SURFACE AU SOL m2	DIAM ENTRÉE (mm)	DIAM SORTIE (mm)	POIDS (kg)
		LONG. (A)	LARG. (L)	HAUT* (B)								
VERSION PACK												
5EH	BASSE	2,90	2,42	1,44	Fosse : 2 x ø40	1,12 -0,32	0,10 -1,34	1,02	7,02	100	100	589
	HAUTE	2,90	2,42	1,44	Filtre : 1 x (120 x 80)	1,12 -0,32	1,06 -0,38	0,06			PVC pression D32 ou 3/4"	597



\* Hauteur sans couvercle (H 15 cm). \*\* FEE mesure du bas. Entrée Ø100mm. \*\*\* FES mesure du bas. Sortie Ø100mm en version basse et 1" en version haute



# compact, modulaire et performant base de fragment de coco



## Matière première

Choix des fragments de noix de coco comme milieu filtrant :

- Milieu filtrant renouvelable,
- Recyclable et re-vvalorisable
- Production équitable



## Conception et Fabrication

Validation de la conception : DTA  
Validation de la fabrication :

- Label qualité QB pour le bâtiment
- Conception et fabrication française



## Utilisation

- Solution sans électricité
- Sobriété d'usage
- Sans rejet nocif pour l'environnement et la santé
- Réparabilité

## Gamme Ecoflo Monobloc



(Ext.44 à ext.49)

Nbre d'EH	Version	Longueur	Largeur	Hauteur	FEE **	FES ***	Poids (kg)
8EH	Sortie basse	3,12	2,25	1,82	1.21/-0.61	0.09/-1.73	850
	Sortie haute*	3,12	2,25	1,82	1.21/-0.61	1.56/-0.26	850
10EH	Sortie basse	3,12	2,25	1,82	1.21/-0.61	0.09/-1.73	850
	Sortie haute*	3,12	2,25	1,82	1.21/-0.61	1.56/-0.26	850
12EH	Sortie basse	4,04	2,25	1,82	1.21/-0.61	0.09/-1.73	1050
	Sortie haute*	4,04	2,25	1,82	1.21/-0.61	1.56/-0.26	1050
14EH	Sortie basse	4,04	2,25	1,82	1.21/-0.61	0.09/-1.73	1050
	Sortie haute*	4,04	2,25	1,82	1.21/-0.61	1.56/-0.26	1050
17EH	Sortie basse	6,36	2,25	1,82	1.45/-0.37	0.09/-1.73	1800
	Sortie haute*	6,36	2,25	1,82	1.45/-0.37	1.56/-0.26	1800
20EH	Sortie basse	6,36	2,25	1,82	1.45/-0.37	0.09/-1.73	1800
	Sortie haute*	6,36	2,25	1,82	1.45/-0.37	1.56/-0.26	1800

Fosse toutes eaux	Longueur (m)	Largeur (m)	Hauteur (m)
4m³	2,55	1,6	1,7
4m³	2,55	1,6	1,7
5m³	3,1	1,6	1,7
5m³	3,1	1,6	1,7
6m³	3,65	1,6	1,7
6m³	3,65	1,6	1,7
8m³	3,5	2	2,06
8m³	3,5	2	2,06
8m³	3,5	2	2,06
8m³	3,5	2	2,06
10m³	4,42	2	2,06
10m³	4,42	2	2,06

# Gamme ECOFLO regroupé



NBRE d'EH	Longueur	Largueur	hauteur	FEE	FES	Poids (kg)	Fosse toutes eaux MAXI-CAP	Longueur (m)	Largueur (m)	Hauteur (m)
26 EH	7,2	2,25	1,82	1,4	0,09	1660	13m³	5,57	2,00	2,06
38 EH	10,2	2,25	1,82	1,4	0,09	2400	22m³	8,70	2,00	2,06
52 EH	2 Ecoprocess 26 EH + 1 répartiteur gravitaire 2 voies			1,4	0,09	3335	25m³	10,75	2,00	2,06
76 EH	2 Ecoprocess de 38 EH + 1 répartiteur gravitaire 2 voies			1,4	0,09	4995	35m³	14,85	2,00	2,06
104 EH	4 Ecoprocess 26 EH + 1 répartiteur gravitaire 4 voies			1,4	0,09	6655	1x30 m³ en série avec 1x13 m³	12,80	2,00	2,06
								5,57	2,00	2,06
114 EH	3 Ecoprocess 38 EH + 1 répartiteur gravitaire 3 voies			1,4	0,09	7500	1x30 m³ en série avec 1x16 m³	12,80	2,00	2,06
								6,59	2,00	2,06
152 EH	4 Ecoprocess 38 EH + 1 répartiteur gravitaire 4 voies			1,4	0,09	9600	1x40 m³ en série avec 1x30 m³	16,90	2,00	2,06
								12,80	2,00	2,06

## Les meilleures performances épuratoires

Les filtres à copeaux de coco constituent l'une des meilleures filières de traitement individuel des eaux usées : depuis 1995 en Amérique du nord et depuis 2006 en Europe, et 2008 aux Antilles-Guyane, le filtre à copeaux de coco offre des rendements épuratoires très performants quelles que soient les conditions.

Résultats moyens\*\* du filtre compact coco premier tech.

PARAMÈTRES	OBLIGATIONS ARRÊTÉ DE MARS 2012	EFFLUENT TRAITÉ (SORTIE D'ECOFLO)
MES(mg/l)	< 30	13 <sup>1</sup> (96,4%)
DBO5(mg/l)	< 35	10 <sup>1</sup> (97%)
		11 <sup>2</sup> (97%)

**Performance exceptionnelle du filtre coco stable en toutes conditions :** en permanence en deçà des 15mg/L en MES, alors que l'arrêté du 7 septembre 2009 impose des rejets après traitement inférieurs aux 30mg/L.

\*\* Test en eaux brutes à 3611 mg/l de MES, 3101 et 3432 mg/l en DBO5.

1- Moyenne des 26 bilans réalisés selon les exigences de la norme EN 12566-3

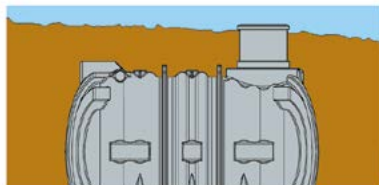
2- Moyenne des 16 bilans réalisés avec l'effluent brut le plus concentré selon les exigences de la norme EN 12566-3

# Équipements périphériques & accessoires

## Réhausses Fosse



La Réhausse s'emboîte à l'emplacement du couvercle  
Ø 410 – HT 35 cm  
Réf : REHV



### 1 REHAUSSE SUR TROU D'HOMME DN 410

Hauteur utile 35 cm. Fixation avec 4 vis.  
(Prévoir joint d'étanchéité)

Hauteur du remblai en matériau fin et non argileux au dessus de la fosse inférieure à 30 cm.

## Réhausses Ecoflo

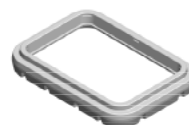


### Réhausse ECOFLO 5 EH

• 20 et 30 cm

Avec joint intégré

Réf : REHECO2 et REHECO3



### Réhausse ECOFLO 6 EH et plus

• 15 cm

Réf : REHEPUR

## Relevage



### POMPE SPÉCIFIQUE ECOFLO®

Puissance électrique : 0.37 kw

Intensité : 1.7 amp

Tension : Monophasé 220-240 volts / 50Hz

Données de relevage  
(voir fiche constructeur)

Nombre de déclenchement par  
heure maximal : 20 par heure  
maximum en fonctionnement normal



### BOITIER D'ALARME

Boîtier d'alarme sonore et visuelle, protégeant l'habitation de la remontée des eaux usées  
«Alarme uniquement disponible sur version sortie haute»



### CALIDOM

Gamme de postes de relevage de type eaux chargées avec pompes monophasées + une installation possible en enterré ou hors sol



### CALIDouble

Gamme de postes de relevage de type eaux chargées avec pompes spéciales (roue vortex - passage 50 mm)

## Séparateurs à graisse



### Les séparateurs à graisse

200 L – Réf : SEPG200G

500 L – Réf : SEPG500G



### Les réhausses des séparateurs à graisse

200/500 L – Hauteur utile 15 cm

Réf : REHSEP

D'AUTRES VOLUMES SONT DISPONIBLES POUR LES RESTAURANTS, LES CUISINES COLLECTIVES... (CONSULTEZ-NOUS)

## Répartiteurs



### RÉPARTITEUR GRAVITAIRE

Existe en 2 voies, 3 voies, 4 voies.

Réf : REPGA2V – REPGA3V – REPGA4V



### RÉHAUSSE POUR RÉPARTITEUR

2 à 4 voies

Réf : REHSEP



### RÉPARTITEUR À SURVERSE

(Existe en 2 voies, 3 voies, 4 voies) – Monté en usine sur chaque filtre Ecoflo (Monobloc / Regroupé) • Facile à nettoyer • Accès facile (couvercle large et déporté), réglage intuitif et sans outils

Réf :  
REPSERV2V  
REPSERV3V  
REPSERV4V

## Préfiltre



### OBLIGATOIRE

à mettre dans la fosse toutes eaux avant Ecoflo

# ECOFLO®

## Un filtre pour protéger l'environnement

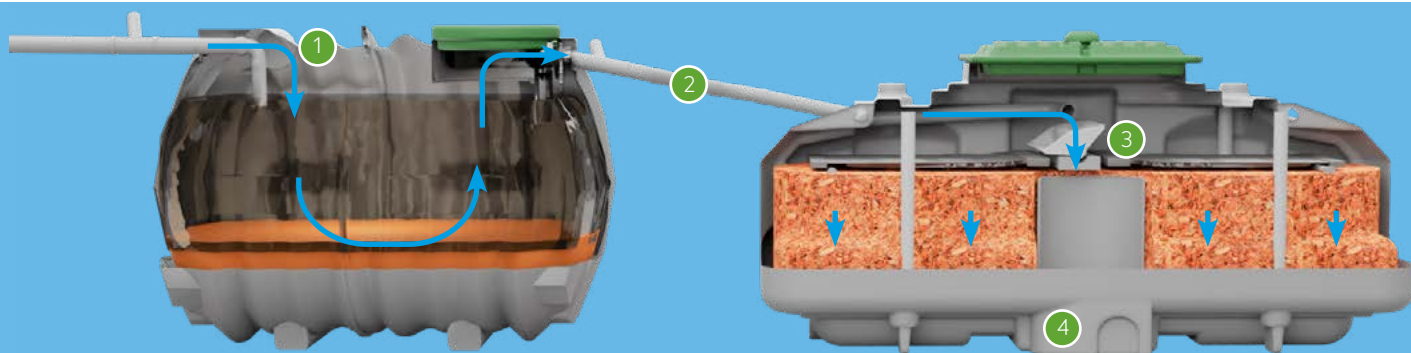
**Cette filière de traitement des eaux usées allie la performance de traitement à l'économie d'espace. Elle permet, dans un espace restreint :**

① D'assurer le traitement primaire avec une fosse qui reçoit l'ensemble des eaux usées domestiques et piège les matières solides.

② De traiter les eaux usées par un filtre à base de fragments de coco. Avant d'être renvoyée dans le sol ou vers un exutoire, l'eau est alors traitée sur le meilleur système qui soit, selon les tests réalisés sur 18 technologies lors d'essais comparatifs européens pour le traitement individuel des eaux usées.

③ Le milieu filtrant composé de coco 100 % recyclable de qualité contrôlée, ce filtre assure le traitement biologique, la filtration et la rétention des polluants jusqu'à leur dégradation. Il constitue une véritable barrière physique qui, tout en protégeant le sol en place, assure une longévité de la zone d'infiltration.

④ Le relevage et/ou le prélèvement intégrés assure une installation facilitée et une efficacité renforcée.



**+ 25 ANS  
DE RECU**



**+1000  
MESURES IN-SITU**



### LE + ÉCONOMIQUE

Traitement **sans électricité**

**Filtre éligible** à l'Eco prêt à taux zéro

Pose **facile et rapide**

**Entretien 1 fois tous les 2 ans** (hors vidange de la fosse, « environ tous les 6 ans ou à 50% d'accumulation des boues »).



### LE + RESPECTUEUX DE L'ENVIRONNEMENT

Traitement des eaux usées par un **filtre végétal** à base de fragments de coco

**Après 12 à 15 ans d'utilisation**, les Fragments de coco sont renouvelés et valorisés, sans travaux dans votre jardin

**Excellent bilan carbone** grâce au stockage du CO<sub>2</sub> par les cocotiers



Filtre naturel  
et végétal



Meilleures  
performances  
épuration  
connues



Durée de vie  
constatée entre  
12 et 15 ans



Résidus renouvelables  
valorisés revalorisables  
et recyclables



## Un fonctionnement garanti 10 ans\* pour votre tranquillité !

Le remplacement du milieu filtrant usagé est à prévoir à partir de 12 à 15 ans et permet de reconduire la qualité de traitement proposé par le filtre à fragments de coco. Le milieu filtrant est retiré par un camion de vidange et remplacé pour la même période. Le matériau usagé peut être recyclé dans un centre de compostage afin d'y être valorisé.

### Important : " les Guides "

Tout installateur doit être en possession du guide d'installation et suivre les instructions.  
Tout propriétaire doit être en possession du livret du propriétaire.

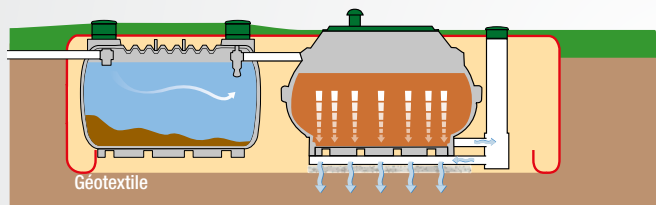
\*Sous réserve d'entretien b-annuel



# POUR TOUT TYPE DE SOL

Ces schémas sont présentés à titre indicatif,  
voir guide d'installation sur [www.procap.fr](http://www.procap.fr)

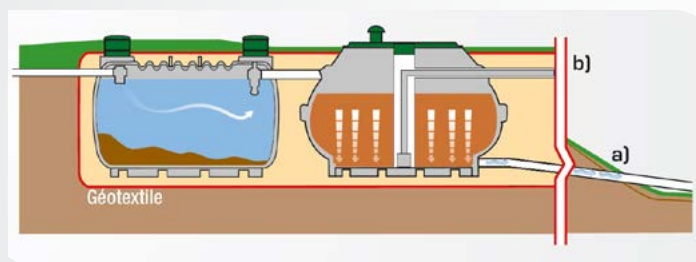
1



## Terrain perméable

Lorsque le sol est perméable et les eaux souterraines sont profondes, les eaux traitées sont infiltrées dans le sol via le regard de prélèvement et d'infiltration grâce à une zone de graviers sous les filtres compacts à fragments de coco.

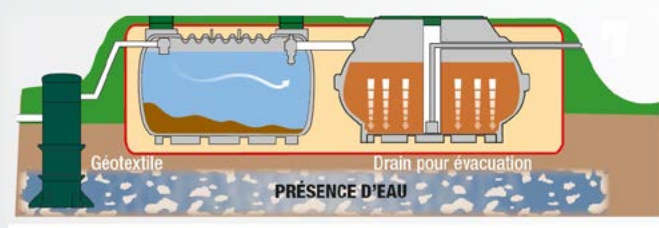
2



## Terrain imperméable

**a) Avec une évacuation gravitaire. b) Avec poste de relevage.**  
Lorsque le sol est imperméable, l'infiltration ne peut avoir lieu sous le(s) filtre(s) compact(s) à fragments de coco ou à ses abords directs. Le regard de prélèvement reçoit l'effluent traité par le filtre Ecoflo à fragments de coco et les eaux sont acheminées (a) gravitairement ou (b) par un relevage vers un exutoire autorisé.

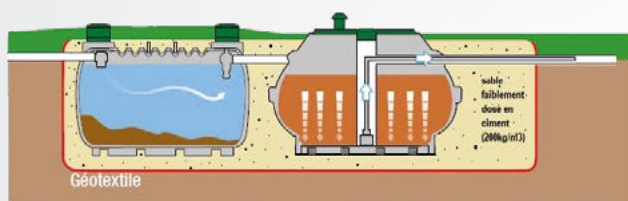
3



## Terrain avec présence d'eau dans le sol à faible profondeur

Mettre toute l'installation hors sol en tertre avec un poste de relevage en amont ou mettre seulement le filtre en tertre avec un relevage entre la fosse et le filtre à coco, tout dépend de la hauteur de la présence d'eau. (Prévoir une évacuation gravitaire vers un exutoire naturel). Une fosse de plus grand volume ou un autre décanteur est nécessaire pour tranquilliser l'eau.

4



## Terrain inondable :

Lorsque le sol est inondable, il est conseillé de remblayer sur 30 cm minimum tout autour du système d'assainissement avec du sable dosé à 200 kg de ciment/m<sup>3</sup>. L'évacuation se fait par un regard de prélèvement intégré. Se référer à la fiche fosse également.

# UN PARTENARIAT INTERNATIONAL POUR L'ASSAINISSEMENT NON COLLECTIF DURABLE

## PROCAP, LA RÉFÉRENCE

Leader en rotomoulage PROCAP est le partenaire exclusif pour la distribution du départements français d'Amérique. Depuis plus de 20 ans, PROCAP conçoit, fabrique et commercialise une des plus larges gammes de citernes de récupération d'eau de pluie, de fosses toutes eaux et de dispositifs de traitement des eaux usées, répondant aux normes en vigueur, aux contraintes géologiques, climatiques et sismiques d'ici.



## LA FORCE DE PREMIER TECH EAU ET ENVIRONNEMENT



Déterminés à soutenir l'économie locale et à préserver l'environnement, nous protégeons notre planète grâce à nos solutions locales durables qui traitent les eaux usées, assurent la gestion de l'eau de pluie, stockent les liquides et recyclent les déchets solides. Nous sommes profondément ancrés dans les communautés que nous servons. Ensemble, nous innovons continuellement pour créer des solutions écoresponsables, durables et accessibles à tous. Premier Tech Eau et Environnement : Passion et Technologies s'unissent pour faire la différence depuis 1995 pour nourrir, protéger et améliorer notre planète.



Z.I. Pelletier • 97232 LAMENTIN  
Tél.: 0596 57 10 23

[www.procap.fr](http://www.procap.fr)