



PRINCIPE

Les filières de traitement **ECOFLO assainissement regroupé** sont conçues pour dépolluer les eaux usées domestiques dans le cadre de l'assainissement Non Collectif regroupé ou Petit collectif.

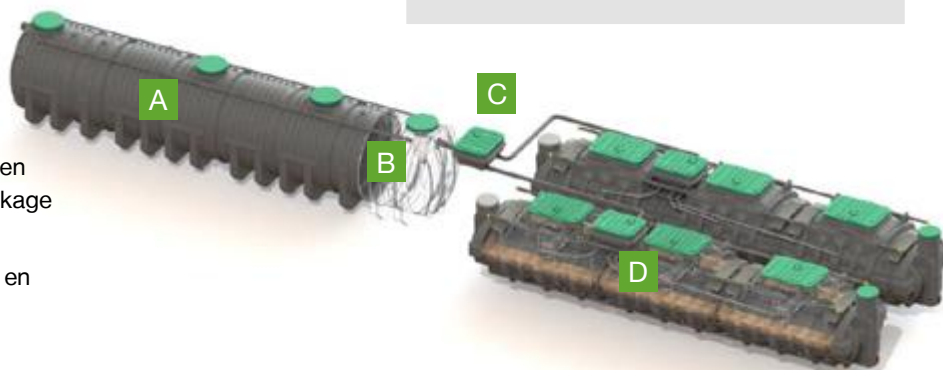
La filière est composée de :

- **Une fosse toutes eaux** assurant la rétention des matières solides par décantations des matières lourdes et par flottation des plus légères. Un préfiltre permet de limiter le départ des matières en suspension vers le filtre.
- **Deux filtres à fragments de coco** fonctionnant sans énergie, il recueille gravitairement les eaux prétraitées. Celles-ci sont ensuite réparties de façon homogène sur la totalité de la surface du milieu filtrant à l'aide d'augets et de plaques de distribution. L'épuration est réalisée lors de la percolation à travers le milieu filtrant et en présence d'oxygène apportée par les ventilations passives intégrées au dispositif. Les eaux traitées sont recueillies en partie basse du procédé après passage à travers les fragments de coco.

AVANTAGES

- ✓ Compact
- ✓ Sans électricité
- ✓ Adapté à l'intermittence
- ✓ Adapté aux **variations de charges**
- ✓ Facile à poser
- ✓ **Pose en présence de nappe phréatique**
- ✓ Regard de prélèvement intégré
- ✓ Préfiltre **performant** léger et facile à entretenir
- ✓ Simplicité d'exploitation
- ✓ Vidange des boues tous les 5-7 ans
- ✓ Milieu filtrant organique, naturel et valorisé, **renouvelable et recyclable** en fin de vie (durée de vie 12 à 15 ans)
- ✓ Remplacement du média filtrant seul, sans travaux ni terrassement

COMPOSITION



- A Fosse toutes eaux** : Rétention des matières en suspension, minéralisation anaérobie + stockage des boues excédentaires
- B Dégrillage fin** : Limite le départ des matières en suspension vers le filtre coco
- C Répartiteur à surverse** : répartit l'effluent uniformément sur les 2 filtres
- D Filtre compact COCO** : Epuration des eaux prétraitées via les fragments de coco.

PERFORMANCE

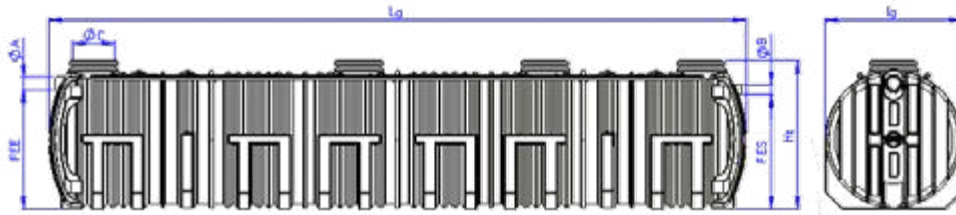
Les filières de traitement ECOFLO assainissement regroupé sont conçues pour garantir à minima un rejet en milieu hydraulique superficiel **conforme à l'arrêté du 21 juillet 2015 modifié** après une période de démarrage de la station de l'ordre de 1 mois.

Paramètres	DBO ₅	DCO	MES	NH ₄ ⁺
Concentration maximale à respecter (moyenne journalière)	35 mg O ₂ /L	200 mg O ₂ /L	/	/
Rendement minimum à atteindre (moyenne journalière)	60%	60%	50%	/
Concentration réhibitoirs (moyenne journalière)	70 mg O ₂ /L	400 mg O ₂ /L	85 mg/L	/
Efficacité du traitement (rendement)	98,2%	92,2%	98,5%	91,1%

Résultats issus du marquage CE :
 MES entrée : 387 +/- 96 mg/L ; MES sortie : 5 +/- 3 mg/L soit 98.5%
 DBO₅ entrée : 314 +/- 65 mg/L ; DBO₅ sortie : 5 +/- 3 mg/L soit 98.2%
 DCO entrée : 758 +/- 140 mg/L ; DCO sortie : 59 +/- 22 mg/L soit 92.2%
 NH₄⁺ entrée : 61 +/- 7 mg/L ; NH₄⁺ sortie : 5,5 +/- 4 mg/L soit 91.1%
 P_{total} entrée : 11 +/- 1 mg/L ; P_{total} sortie : 9 +/- 1 mg/L soit 16% de réduction

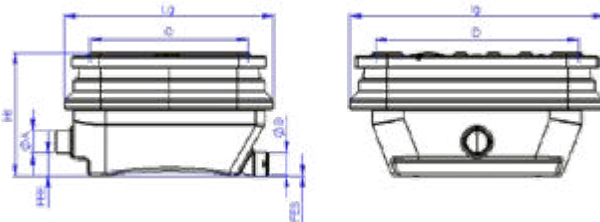
CARACTERISTIQUES DIMENSIONNELLES

Fosse toutes eaux



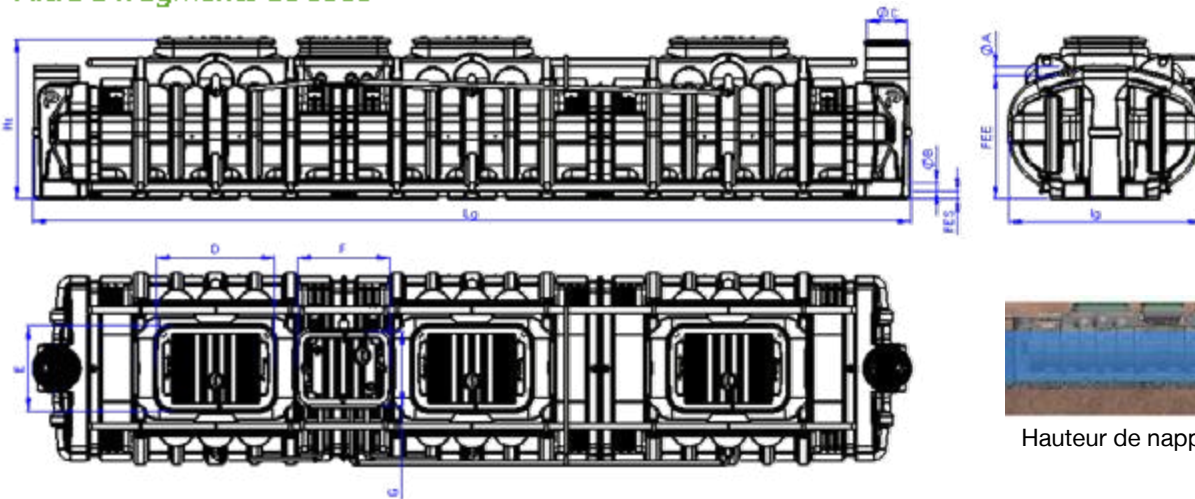
Capacité (EH)	Lg (mm)	Ht (mm)	lg (mm)	Poids à vide (kg)	Entrée		Sortie		Trou d'homme		Volumés (m³)
					A	FEE	B	FES	Nbr	C	
52	10750	2060	2000	1034	160	1740	100	1710	2	400 600	25

Répartiteur à surverse



Voies	Lg (mm)	Ht (mm)	lg (mm)	Poids à vide (kg)	Entrée		Sortie		Trou d'homme		
					A	FEE	B	FES	Nbr	C	D
2	925	542	1125	31	100	100	100	1	1	700	900

Filtre à fragments de coco



Hauteur de nappe autorisée : 1210mm

Capacité (EH)	Lg (mm)	Ht (mm)	lg (mm)	Poids (kg)	Entrée (mm)		Sortie (mm)		Trou d'homme (mm)					Surface COCO (m²)	
					A	FEE	B	FES	Nbr	C	D	E	F		G
26	7280	1870	2250	2050	100	1445	100	90	5	400	1200	800	900	700	14,2

POSE EN CONDITIONS STANDARDS DE TERRAIN PLAT

Hauteur de remblai max autorisée : 450 mm au dessus du trou d'homme

Hauteur de remblai max autorisée : 450 mm au dessus du trou d'homme

Remblai de finition : terre végétale



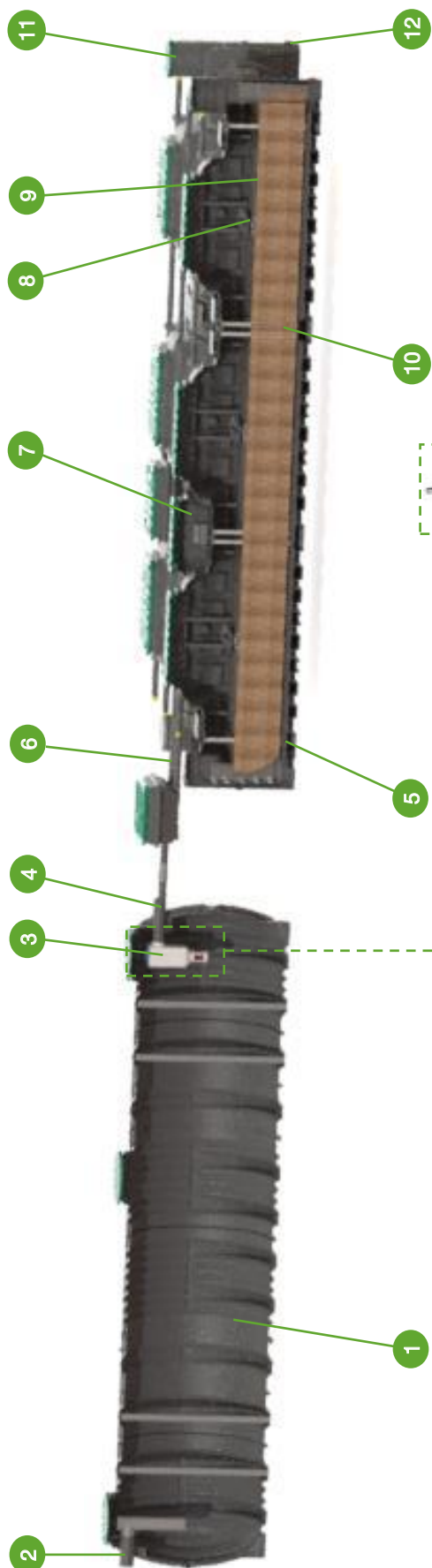
Lit de pose de 200mm : Gravier 2/20mm

Remblai latéral jusqu'au 2/3 des ouvrages: Gravier 2/20mm

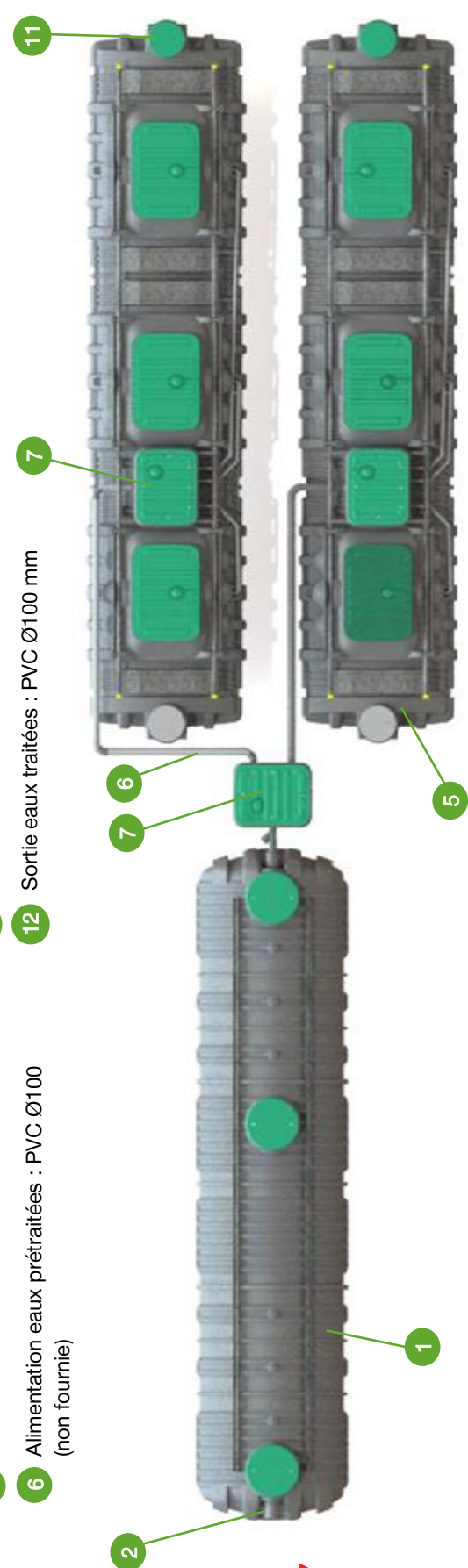
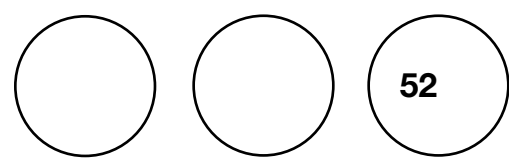
Emprise au sol de la filière en ligne sur terrain plat : 55m²

En fonction du terrain, il est de la responsabilité de l'installateur de choisir d'installer un jeu de réhausse complémentaire ou de terrasser pour éviter le phénomène de « pose en cuvette »

CARACTERISTIQUES TECHNIQUES



- 1 Enveloppe en PE
- 2 Alimentation eaux brutes : PVC Ø200mm
- 3 Préfiltre POLYLOK, maille de 1.59 mm
- 4 Sortie eaux prétraitées : PVC Ø160 mm
- 5 Enveloppe en PE
- 6 Alimentation eaux prétraitées : PVC Ø100 (non fournie)
- 7 Répartiteur externe par surverse
- 8 Auget basculant (x3 / filtre)
- 9 Plaques de distribution (x12 / filtre)
- 10 Milieu filtrant à fragments de coco
- 11 Regard de prélèvement
- 12 Sortie eaux traitées : PVC Ø100 mm



ACCESSOIRES OPTIONNELS

Designation	Fosse toutes eaux			Filtre			
	Rehausse pour trou d'homme Ø600 mm H=150mm	Rehausse pour trou d'homme Ø600 mm H=300mm	Sangles d'ancrage	Rehausse pour trou d'homme Ø400 mm H=150mm	Rehausse pour trou d'homme 900x700 mm H=150mm	Rehausse pour trou d'homme 1200x800 mm H=150mm	Sangles d'ancrage
Visuel							
Capacité : 52EH	3 max / trou d'homme	1 max / trou d'homme	8	3 max / trou d'homme	3 max / trou d'homme	3 max / trou d'homme	6



**POSTE DE RELEVAGE
PRV SUR MESURE**
sur consultation



**POSTE DE RELEVAGE
PE**
sur consultation



Dégrilleur 800L
Réf : 330015

SERVICES



Toute filière de traitement des eaux usées nécessite une exploitation qualifiée et un entretien régulier pour assurer son bon fonctionnement et sa pérennité.

PROCAP propose ses compétences pour l'entretien de votre installation, dont la fréquence est fonction de l'usage.

GARANTIES



Une garantie légale de 10 ans couvrant la solidité des ouvrages, leur impropriété à destination et la solidité des éléments d'équipements indissociables*

DOCUMENTATIONS DISPONIBLES



- ✓ Fiches techniques ECOFLO assainissement regroupé Filtre compact coco
- ✓ Documentation commerciale
- ✓ Plan en DWG et PDF des filtres et Fosses toutes eaux

Disponibles sur
demande

GUADELOUPE

Z.I. de Jarry – 651, rue de la Chapelle
97122 BAIE MAHAULT
Tel. : +590 590 38 14 14
Fax : +590 590 32 77 83

GUYANE

8 rue des cochenelles, ZI Collery III
97300 CAYENNE
Tel. : +594 594 25 74 94
Fax : +594 594 37 62 63

MARTINIQUE

Z.I. Pelletier
97232 LAMENTIN
Tel. : +596 596 57 10 23
Fax : +596 596 51 53 07