

### PRINCIPE

Les filières de traitement **ECOFLO assainissement regroupé** sont conçues pour dépolluer les eaux usées domestiques dans le cadre de l'assainissement Non Collectif regroupé ou Petit collectif.

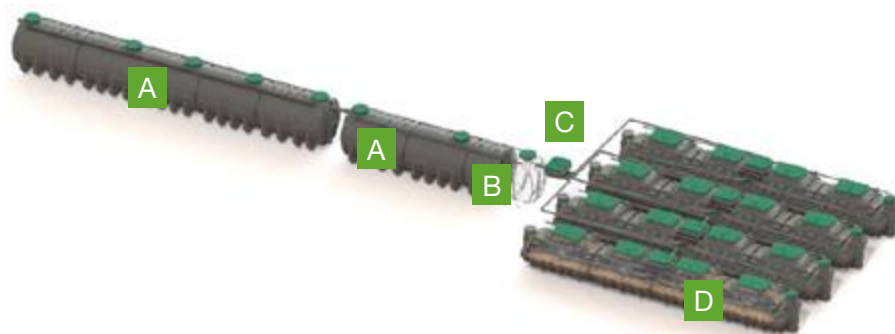
La filière est composée de :

- **Deux fosses toutes eaux** assurant la rétention des matières solides par décantations des matières lourdes et par flottation des plus légères. Un préfiltre permet de limiter le départ des matières en suspension vers le filtre.
- **Quatre filtres à fragments de coco** fonctionnant sans énergie, il recueille gravitairement les eaux prétraitées. Celles-ci sont ensuite réparties de façon homogène sur la totalité de la surface du milieu filtrant à l'aide d'augets et de plaques de distribution. L'épuration est réalisée lors de la percolation à travers le milieu filtrant et en présence d'oxygène apportée par les ventilations passives intégrées au dispositif. Les eaux traitées sont recueillies en partie basse du procédé après passage à travers les fragments de coco.

### AVANTAGES

- ✓ **Compact**
- ✓ **Sans électricité**
- ✓ Adapté à l'intermittence
- ✓ Adapté aux **variations de charges**
- ✓ Facile à poser
- ✓ **Pose en présence de nappe phréatique**
- ✓ Regard de prélèvement intégré
- ✓ Préfiltre **performant** léger et facile à entretenir
- ✓ Simplicité d'exploitation
- ✓ Vidange des boues tous les 5-7 ans
- ✓ Milieu filtrant organique, naturel et valorisé, **renouvelable et recyclable** en fin de vie (durée de vie 12 à 15 ans)
- ✓ Remplacement du média filtrant seul, sans travaux ni terrassement

### COMPOSITION



- A Fosses toutes eaux** : Rétention des matières en suspension, minéralisation anaérobie + stockage des boues excédentaires
- B Dégrillage fin** : Limite le départ des matières en suspension vers le filtre coco
- C Répartiteur à surverse** : répartit l'effluent uniformément sur les 4 filtres
- D Filtre compact COCO** : Epuration des eaux prétraitées via les fragments de coco.

### PERFORMANCE

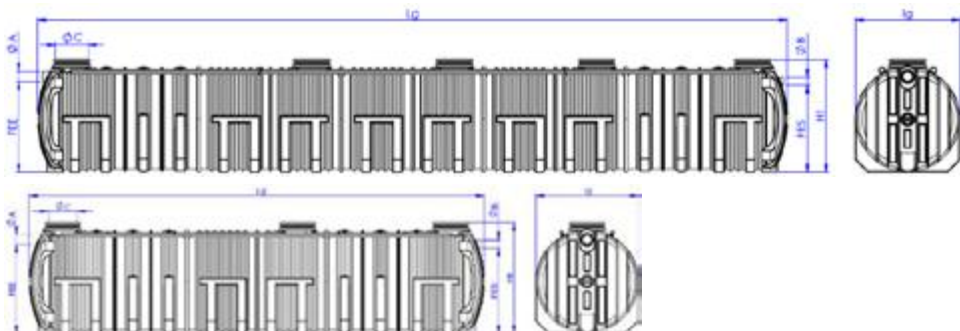
Les filières de traitement ECOFLO assainissement regroupé sont conçues pour garantir à minima un rejet en milieu hydraulique superficiel **conforme à l'arrêté du 21 juillet 2015 modifié** après une période de démarrage de la station de l'ordre de 1 mois.

Paramètres	DBO <sub>5</sub>	DCO	MES	NH <sub>4</sub> <sup>+</sup>
Concentration maximale à respecter (moyenne journalière)	35 mg O <sub>2</sub> /L	200 mg O <sub>2</sub> /L	/	/
Rendement minimum à atteindre (moyenne journalière)	60%	60%	50%	/
Concentration réhibitoire (moyenne journalière)	70 mg O <sub>2</sub> /L	400 mg O <sub>2</sub> /L	85 mg/L	/
Efficacité du traitement (rendement)	98,2%	92,2%	98,5%	91,1%

Résultats issus du marquage CE :  
 MES entrée : 387 +/- 96 mg/L ; MES sortie : 5 +/- 3 mg/L soit 98,5%  
 DBO<sub>5</sub> entrée : 314 +/- 65 mg/L ; DBO<sub>5</sub> sortie : 5 +/- 3 mg/L soit 98,2%  
 DCO entrée : 758 +/- 140 mg/L ; DCO sortie : 59 +/- 22 mg/L soit 92,2%  
 NH<sub>4</sub><sup>+</sup> entrée : 61 +/- 7 mg/L ; NH<sub>4</sub><sup>+</sup> sortie : 5,5 +/- 4 mg/L soit 91,1%  
 P<sub>total</sub> entrée : 11 +/- 1 mg/L ; P<sub>total</sub> sortie : 9 +/- 1 mg/L soit 16% de réduction

### CARACTERISTIQUES DIMENSIONNELLES

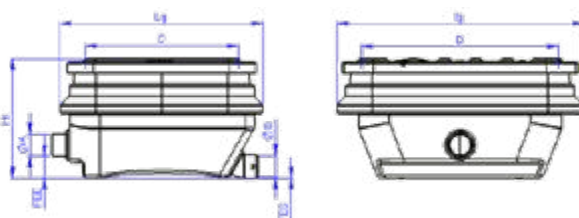
#### Fosse toutes eaux



Hauteur de nappe autorisée : 683mm

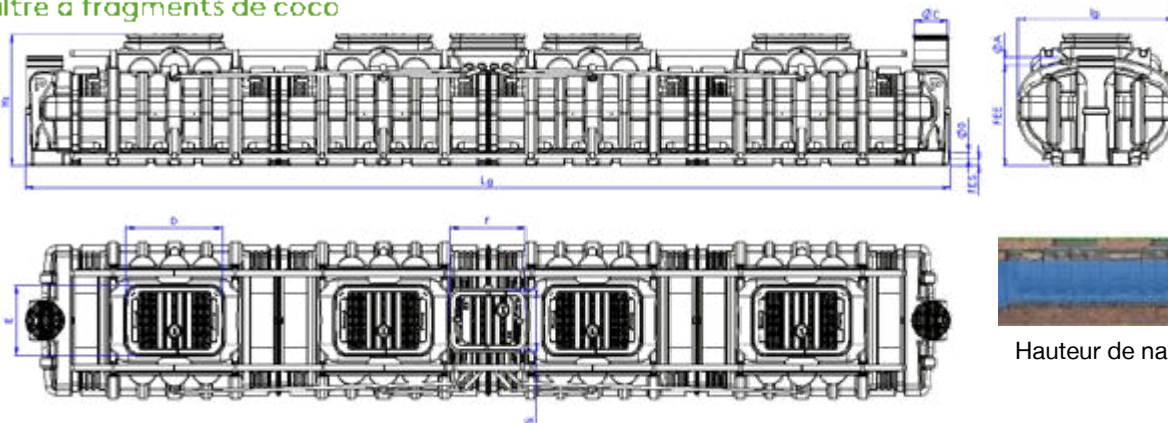
Capacité (EH)	Lg (mm)	Ht (mm)	lg (mm)	Poids à vide (kg)	Entrée		Sortie		Trou d'homme		Volumes (m³)
					A	FEE	B	FES	Nbr	C	
152	1690	2060	2000	1463	160	1740	160	1710	2	41	40
										60	30

#### Répartiteur à surverse



Voies	Lg (mm)	Ht (mm)	lg (mm)	Poids à vide (kg)	Entrée		Sortie		Trou d'homme		
					A	FEE	B	FES	Nbr	C	D
4	925	542	1125	32	100	100	100	1	1	700	900

#### Filtre à fragments de coco



Hauteur de nappe autorisée : 1210mm

Capacité (EH)	Lg (mm)	Ht (mm)	lg (mm)	Poids (kg)	Entrée		Sortie		Nbr	Trou d'homme					Surface COCO (m²)
					A	FEE	B	FES		C	D	E	F	G	
38	10280	1870	2250	2950	100	1445	100	90	5	400	1200	800	900	700	20,8

### POSE EN CONDITIONS STANDARDS DE TERRAIN PLAT

Hauteur de remblai max autorisée : 450 mm au dessus du trou d'homme

Remblai de finition : terre végétale

Hauteur de remblai max autorisée : 450 mm au dessus du trou d'homme

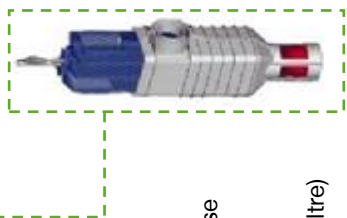
Lit de pose de 200mm : Gravier 2/20mm

Remblai latéral jusqu'au 2/3 des ouvrages: Gravier 2/20mm

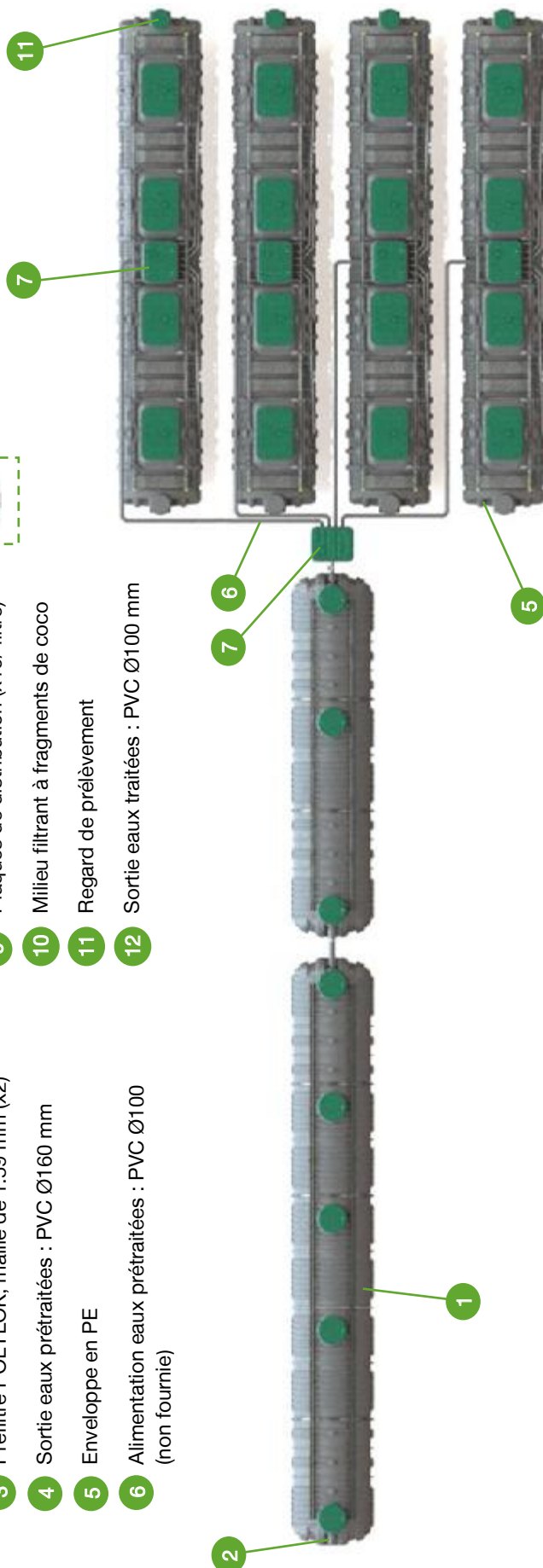
Emprise au sol de la filière en ligne sur terrain plat : 164m²

En fonction du terrain, il est de la responsabilité de l'installateur de choisir d'installer un jeu de réhausse complémentaire ou de terrasser pour éviter le phénomène de « pose en cuvette »

### CARACTERISTIQUES TECHNIQUES



- 1 Enveloppe en PE
- 2 Alimentation eaux brutes : PVC Ø200mm
- 3 Préfiltre POLYLOK, maille de 1.59 mm (x2)
- 4 Sortie eaux prétraitées : PVC Ø160 mm
- 5 Enveloppe en PE
- 6 Alimentation eaux prétraitées : PVC Ø100 (non fournie)
- 7 Répartiteur externe par surverse
- 8 Auget basculant (x4 / filtre)
- 9 Plaques de distribution (x16/ filtre)
- 10 Milieu filtrant à fragments de coco
- 11 Regard de prélèvement
- 12 Sortie eaux traitées : PVC Ø100 mm



### ACCESSOIRES OPTIONNELS

Désignation	Fosse toutes eaux				Filtre			
	Réhausse pour trou d'homme Ø600 mm H=150mm	Réhausse pour trou d'homme Ø600 mm H=300mm	Sangles d'ancrage FTE 50m²	Sangles d'ancrage FTE 30m²	Réhausse pour trou d'homme Ø400 mm H=150mm	Réhausse pour trou d'homme 900x700 mm H=150mm	Réhausse pour trou d'homme 1200x800 mm H=150mm	Sangles d'ancrage
Visuel								
Capacité : 152EH	3 man / trou d'homme	1 man / trou d'homme	12	8	3 man / trou d'homme	3 man / trou d'homme	3 man / trou d'homme	8



**POSTE DE RELEVAGE  
PRV SUR MESURE**  
sur consultation



**POSTE DE RELEVAGE  
PE**  
sur consultation



**Dégrilleur 800L**  
Réf : 330015

### SERVICES



Toute filière de traitement des eaux usées nécessite une exploitation qualifiée et un entretien régulier pour assurer son bon fonctionnement et sa pérennité.

**PROCAP propose ses compétences pour l'entretien de votre installation**, dont la fréquence est fonction de l'usage.

### GARANTIES



Une garantie légale de 10 ans couvrant la solidité des ouvrages, leur impropriété à destination et la solidité des éléments d'équipements indissociables\*

### DOCUMENTATIONS DISPONIBLES



- ✓ Fiches techniques ECOFLO assainissement regroupé Filtre compact coco
- ✓ Documentation commerciale
- ✓ Plan en DWG et PDF des filtres et Fosses toutes eaux

Disponibles sur  
demande

#### GUADELOUPE

Z.I. de Jarry – 651, rue de la Chapelle  
97122 BAIE MAHAULT  
Tel. : +590 590 38 14 14  
Fax : +590 590 32 77 83

#### GUYANE

8 rue des coccinelles, ZI Collery III  
97300 CAYENNE  
Tel. : +594 594 25 74 94  
Fax : +594 594 37 62 63

#### MARTINIQUE

Z.I. Pelletier  
97232 LAMENTIN  
Tel. : +596 596 57 10 23  
Fax : +596 596 51 53 07