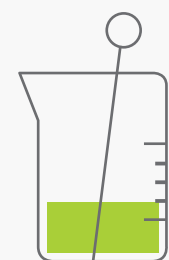
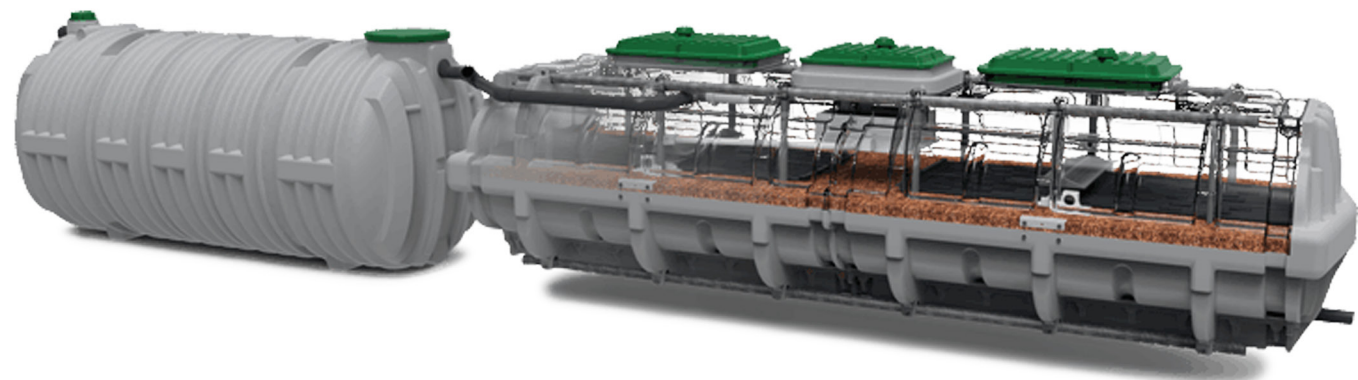


GAMME ECOPROCESS PEHD



**20 ANS
DE RECU**



**+1000
MESURES IN-SITU**



LE + ÉCONOMIQUE

Traitement **sans électricité**
Filtre éligible à l'Eco prêt à taux zéro
Pose **facile et rapide**
Accessoires inclus à l'achat
Entretien 1 fois tous les 2 ans (hors vidange de la fosse, « environ tous les 6 ans ou à 50% d'accumulation des boues »).



**LE + RESPECTUEUX
DE L'ENVIRONNEMENT**

Traitement des eaux usées par un **filtre végétal** à base de fragments de coco
Après 12 à 15 ans d'utilisation, les Fragments de coco sont renouvelés et valorisés, sans travaux dans votre jardin
Excellent bilan carbone grâce au stockage du CO² par les cocotiers

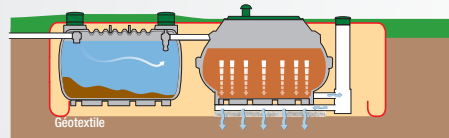
NBRE d'EH	Longueur	Largueur	hauteur	FEE	FES	Poids (kg)
27 EH	6,7	2,25	1,74	1,4	0,03	1660
40 EH	9,7	2,25	1,74	1,4	0,03	2400
54 EH	2 Ecoprocess 27 EH + 1 répartiteur gravitaire 2 voies			1,4	0,03	3335
80 EH	2 Ecoprocess de 40 EH + 1 répartiteur gravitaire 2 voies			1,4	0,03	4995
108 EH	4 Ecoprocess 27 EH + 1 répartiteur gravitaire 4 voies			1,4	0,03	6655
120 EH	3 Ecoprocess 40 EH + 1 répartiteur gravitaire 3 voies			1,4	0,03	7500

Fosse toutes eaux MAXICAP
13m ³
22m ³
25m ³
35m ³
1x30 m ³ en série avec 1x13 m ³
1x30 m ³ en série avec 1x16 m ³

POUR TOUT TYPE DE SOL*

Ces schémas sont présentés à titre indicatif, voir guide d'installation sur www.procap.fr

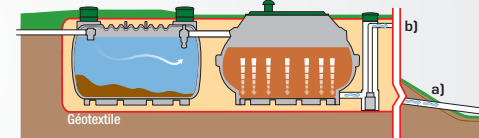
1



Terrain perméable

Lorsque le sol est perméable et les eaux souterraines sont profondes, les eaux traitées sont infiltrées dans le sol via le regard de prélèvement et d'infiltration grâce à une zone de graviers sous les filtres compacts à fragments de coco.

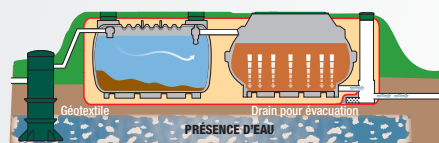
2



Terrain imperméable

a) Avec une évacuation gravitaire. b) Avec poste de relevage. Lorsque le sol est imperméable, l'infiltration ne peut avoir lieu sous le(s) filtre(s) compact(s) à fragments de coco ou à ses abords directs. Le regard de prélèvement reçoit l'effluent traité par le filtre Ecoflo à fragments de coco et les eaux sont acheminées (a) gravitairement ou (b) par un relevage vers un exutoire autorisé.

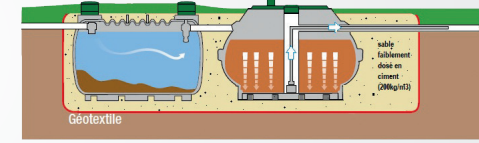
3



Terrain avec présence d'eau dans le sol à faible profondeur

Mettre toute l'installation hors sol en terre avec un poste de relevage en amont ou mettre seulement le filtre en terre avec un relevage entre la fosse et le filtre à coco, tout dépend de la hauteur de la présence d'eau. (Prévoir une évacuation gravitaire vers un exutoire naturel). Une fosse de plus grand volume ou un autre décanteur est nécessaire pour tranquilliser l'eau.

4



Terrain inondable :

Lorsque le sol est inondable, il est conseillé de remblayer sur 30 cm minimum tout autour du système d'assainissement avec du sable dosé à 200 kg de ciment/m². L'évacuation se fait par un regard de prélèvement intégré. Se référer à la fiche fosse également.

* Se référer au DTU 64.1

UN PARTENARIAT INTERNATIONAL POUR L'ASSAINISSEMENT NON COLLECTIF DURABLE

PROCAP, LA RÉFÉRENCE

Leader en rotomoulage PROCAP est le partenaire exclusif pour la distribution du filtre Ecoflo à fragments de coco dans les départements français d'Amérique. Depuis près de 20 ans, PROCAP conçoit, fabrique et commercialise une des plus larges gammes de citernes de récupération d'eau de pluie, de fosses toutes eaux et de dispositifs de traitement des eaux usées, répondant aux normes en vigueur, aux contraintes géologiques, climatiques et sismiques d'ici.

LA FORCE DE PREMIER TECH AQUA

Fondée en 1923, et avec plus de 2 300 équiépiers dans 18 pays, PREMIER TECH bâtit son savoir-faire et sa réputation en tirant parti des compétences technologiques et de la diversité des équipes de ses unités d'affaires. C'est ainsi que PREMIER TECH AQUA (PTA) s'est positionnée comme un leader international de l'assainissement décentralisé. Depuis près de 30 ans, PTA met son expertise technologique et commerciale au profit du marché de l'assainissement des eaux usées pour les particuliers, les entreprises, les petites et moyennes collectivités.

Crédit photo Océan d'images.

Ecoflo®

TRAITEMENT DES EAUX USÉES

NOTRE ASSAINISSEMENT
100% NATUREL



À BASE DE FRAGMENTS DE COCO

10 ans
GARANTIE



NOUVEAU !

+ résistant
Amélioration de la conception pour une meilleure résistance

+ complet
Relevage intégré
Regard de prélèvement intégré

+ économique
Vidange fosse : environ tous les 6 ans
Remplacement du média coco : tous les 12 à 15 ans
Scarification du média coco tous les 2 ans

+ étanche
Joint d'étanchéité



PROCAP.fr

15 Lot. Z.I. Collery III - 97300 Cayenne
Tél. : 05 94 25 74 94 - Fax : 05 94 37 62 63

PROCAP.fr

FABRICATION LOCALE
Produit en Guyane
SOUTIEN LA RÉGION D'ORIGINE

Les renseignements contenus dans ce document sont fondés sur l'information la plus récente disponible au moment de sa publication et sont destinés à vous présenter de façon générale nos produits. Nous ne garantissons ni ne faisons quelque représentation quant à l'exactitude de ces renseignements. Nous améliorons régulièrement nos produits et nous nous réservons le droit de modifier, d'ajuster ou de changer les spécifications techniques et les prix de nos produits sans préavis.

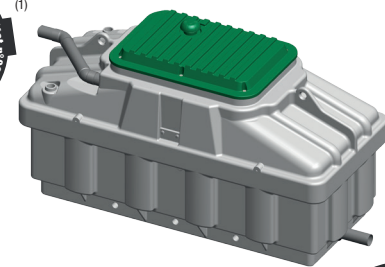
UN SYSTÈME COMPACT, MODULAIRE...



...ET PERFORMANT



ECOFL0 PE1



ECOFL0 PE2
NOUVEAU

(Ext.11 à ext. 18)



Gamme Ecoflo®



Nbre d'EH	Version	Longueur	Largeur	Hauteur	FEE	FES	Poids (kg)
5EH ⁽¹⁾ PE1	Sortie basse	2,9	1,27	1,53	1,12	0,03	342
5EH PE2 NOUVEAU	Sortie basse	2,9	1,2	1,4			1,055
	Sortie haute**	2,9	1,2	1,4	480		
6EH PE2 NOUVEAU	Sortie basse	3,45	1,2	1,4	1,055	0,05	550
	Sortie haute**	3,45	1,2	1,4			560
10 EH	Sortie basse (En version Pe1 ou Pe2)	2 Ecoflo 5 EH + 1 répartiteur gravitaire 2 voies			1,12/1,055 (Pe1) / (Pe2)	0,03/0,05 (Pe1) / (Pe2)	1147
	Sortie haute** (uniquement en version Pe2)				1,055	1,07	1157
12 EH	Sortie basse (uniquement en version Pe2)	2 Ecoflo 6 EH + 1 répartiteur gravitaire 20 voies			1,055	0,05	1390
	Sortie haute** (uniquement en version Pe2)						1,07
15 EH	Sortie basse (En version Pe1 ou Pe2)	3 Ecoflo 5 EH + 1 répartiteur gravitaire 3 voies			1,12/1,055 (Pe1) / (Pe2)	0,03/0,05 (Pe1) / (Pe2)	1390
	Sortie haute** (uniquement en version Pe2)				1,055	1,07	1400
18 EH	Sortie basse (uniquement en version Pe2)	3 Ecoflo 6 EH + 1 répartiteur gravitaire 3 voies			1,055	0,05	2096
	Sortie haute** (uniquement en version Pe2)						1,055
20 EH	Sortie basse (En version Pe1 ou Pe2)	4 Ecoflo 5 EH + 1 répartiteur gravitaire 4 voies			1,12/1,055 (Pe1) / (Pe2)	0,03/0,05 (Pe1) / (Pe2)	2327
	Sortie haute** (uniquement en version Pe2)				1,055	1,07	2382

** Avec pompe de relevage intégré

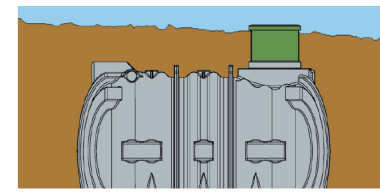
*** Se référer à la fiche « Fosses toutes eaux »

ÉQUIPEMENTS PÉRIPHÉRIQUES ET ACCESSOIRES

Réhausse Fosse



La Réhausse s'emboîte à l'emplacement du couvercle
ø 410 - HT 35 cm



1 RÉHAUSSE SUR TROU D'HOMME DN 410
Hauteur utile 35 cm. Fixation avec 4 vis. (Prévoir joint d'étanchéité)

Hauteur du remblai en matériau fin et non argileux au dessus de la fosse inférieure à 30 cm.

Réhausse Ecoflo



RÉHAUSSE AJOUTÉE • 20 ET 30 CM
Ecoflo peut être livré réhaussé ou non réhaussé et une réhausse supplémentaire de 15 cm peut-être ajoutée

Relevage



POMPE SPÉCIFIQUE ECOFLO®

Puissance électrique : 0,37 kw
Intensité : 1,7 amp
Tension : Monophasé 220-240 volts / 50Hz

Données de relevage (voir fiche constructeur)

Nombre de déclenchement par heure maximal : 20 par heure maximum en fonctionnement normal



HYDROFLO BASIC MODÈLE SIMPLE
Clapet anti-retour, pompe sans pied d'assise



HYDROFLO PREMIUM
Pompe avec pied d'assise, barre de guidage inox, glissière, et clapet anti-retour



RELEVAGE APRÈS TRAITEMENT
(pour Boîte de répartition injectée, poste de relevage)

Prélèvement



BOÎTE DE PRÉLÈVEMENT POUR L'ENSEMBLE DES DISPOSITIFS ECOFLO



RÉHAUSSE RÉGLABLE MILLÉNIUM
Avec réhausse télescopique Prelevflo, boîte de prélèvement et boîte de bouclage injectée
> Réglable en haut. de 90 à 170 mm

Répartiteurs



RÉPARTITEUR GRAVITAIRE
Existe en 2 voies, 3 voies, 4 voies.



RÉHAUSSE/RÉPARTITEUR POUR RÉPARTITEUR 2 À 4 VOIES

Préfiltre



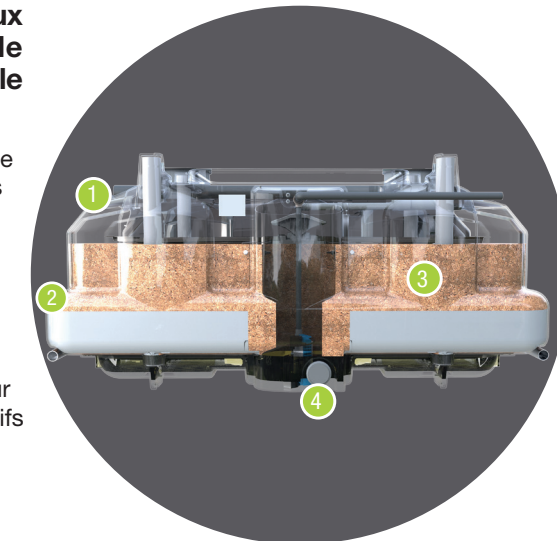
OBLIGATOIRE
à mettre dans la fosse toutes eaux avant Ecoflo

ECOFL0 : UN FILTRE POUR PROTÉGER L'ENVIRONNEMENT

Des systèmes complets et compacts

Cette filère de traitement des eaux usées allie la performance de traitement à l'économie d'espace. Elle permet, dans un espace restreint :

- D'assurer le traitement primaire avec une fosse qui reçoit l'ensemble des eaux usées domestiques et piège les matières solides.
- De traiter les eaux usées par un filtre à base de fragments de coco. Avant d'être renvoyée dans le sol ou vers un exutoire, l'eau est alors traitée sur le meilleur système qui soit, selon les tests réalisés sur 18 technologies lors d'essais comparatifs européens pour le traitement individuel des eaux usées.



- Le milieu filtrant
Composé de coco 100 % recyclable de qualité contrôlée, ce filtre assure le traitement biologique, la filtration et la rétention des polluants jusqu'à leur dégradation. Il constitue une véritable barrière physique qui, tout en protégeant le sol en place, assure une longévité de la zone d'infiltration.
- Le levage et/ou le prélèvement intégrés afin d'assurer une installation facilitée et une efficacité renforcée.

Des performances épuratoires exceptionnelles

Les filtres à copeaux de coco constituent l'une des meilleures filières de traitement individuel des eaux usées : depuis 1995 en Amérique du nord et depuis 2006 en Europe, et 2008 aux Antilles-Guyane, le filtre à copeaux de coco offre des rendements épuratoires performants quelles que soient les conditions.

Résultats moyens** du filtre compact coco Premier Tech

PARAMÈTRES	OBLIGATIONS ARRÊTÉ DE MARS 2012	EFFLUENT TRAITÉ (SORTIE D'ECOFL0)
MES(mg/l)	≤ 30	13 ¹ (96,4%)
DB05(mg/l)	≤ 35	10 ¹ (97%)
		11 ² (97%)

Performance exceptionnelle du filtre coco stable en toutes conditions : en permanence en deçà des 15mg/L en MES, alors que l'arrêté du 7 septembre 2009 impose des rejets après traitement inférieurs aux 30mg/L.

**Test en eaux brutes à 3611 mg/l de MES, 3101 et 3432 mg/l en DB05.
1- Moyenne des 26 bilans réalisés selon les exigences de la norme EN 12566-3
2- Moyenne des 16 bilans réalisés avec l'effluent brut le plus concentré selon les exigences de la norme EN 12566-3



La fibre de coco — naturelle et durable en raison de sa teneur élevée en lignine (46% de son poids) — offre les avantages d'un matériau revalorisable. Elle résiste à la pourriture et à la moisissure sans aucun traitement chimique. Connue pour son excellente résistance à la biodégradabilité, elle est utilisée depuis des millénaires pour les cordages de navires ou les filets de pêche. Elle est aujourd'hui employée notamment en isolation, en toile pour contrer l'érosion des talus ou en assainissement. Sa capacité d'absorption est 5 fois plus élevée que celle du sable.

Un fonctionnement garanti 10 ans pour votre tranquillité !

Le remplacement du milieu filtrant usagé est à prévoir à partir de 12 à 15 ans et permet de reconduire la qualité de traitement proposé par le filtre à fragments de coco. Le milieu filtrant est retiré par un camion de vidange et remplacé pour la même période. Le matériau usagé peut être recyclé dans un centre de compostage afin d'y être valorisé.

Important : " Les Guides "

Tout installateur doit être en possession du guide d'installation et suivre les instructions.
Tout propriétaire doit être en possession du livret du propriétaire.

* Sous réserve d'entretien bi-annuel