

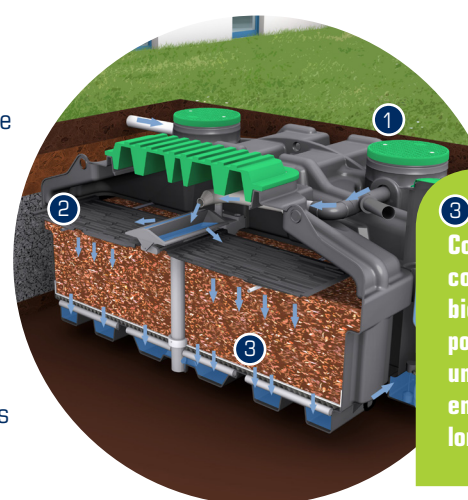
ECOFLO : UN FILTRE POUR PROTÉGER L'ENVIRONNEMENT

Des systèmes complets et compacts

Cette filière de traitement des eaux usées allie la performance de traitement à l'économie d'espace. Elle permet, dans un espace restreint :

1 D'assurer le traitement primaire (fosse septique qui reçoit l'ensemble des eaux usées domestiques et piège les matières solides)

2 De traiter les eaux usées par un filtre à base de fragments de coco. Avant d'être renvoyée dans le sol ou vers un exutoire, l'eau est alors traitée sur le meilleur système qui soit, selon les tests réalisés sur 18 technologies lors d'essais comparatifs européens pour le traitement individuel des eaux usées.



3 LE MILIEU FILTRANT

Composé de coco 100 % recyclable de qualité contrôlée, ce filtre assure le traitement biologique, la filtration et la rétention des polluants jusqu'à leur dégradation. Il constitue une véritable barrière physique qui, tout en protégeant le sol en place, assure une longévité de la zone d'infiltration.

Des performances épuratoires exceptionnelles

Les filtres à copeaux de coco constituent l'une des meilleures filières de traitement individuel des eaux usées : depuis 1995 en Amérique du nord et depuis 2006 en Europe, et 2008 aux Antilles-Guyane, le filtre à copeaux de coco offre des rendements épuratoires performants quelles que soient les conditions.

Résultats moyens** du filtre compact coco Premier Tech®

PARAMÈTRES	OBLIGATIONS ARRÊTÉ DE MARS 2012	EFFLUENT TRAITÉ (SORTIE D'ECOFLO)
MES(mg/l)	< 30	13 ¹ (96,4%)
DB05(mg/l)	< 35	10 ¹ (97%)
		11 ² (97%)

** Test en eaux brutes à 3611 mg/l de MES, 3101 et 3432 mg/l en DB05.
1- Moyenne des 26 bilans réalisés selon les exigences de la norme EN 12566-3
2- Moyenne des 16 bilans réalisés avec l'effluent brut le plus concentré selon les exigences de la norme EN 12566-3

Performance exceptionnelle du filtre coco stable en toutes conditions : en permanence en deçà des 15mg/L en MES, alors que l'arrêté du 7 septembre 2009 impose des rejets après traitement inférieurs aux 30mg/L.

Le filtre de coco — naturelle et durable en raison de sa teneur élevée en lignine (46% de son poids) — offre les avantages d'un matériau revalorisable. Elle résiste à la pourriture et à la moisissure sans aucun traitement chimique. Connue pour son excellente résistance à la biodégradabilité, elle est utilisée depuis des millénaires pour les cordages de navires ou les filets de pêche. Elle est aujourd'hui employée notamment en isolation, en toile pour contrer l'érosion des talus ou en assainissement. Sa capacité d'absorption est 5 fois plus élevée que celle du sable.

DÉVELOPPEMENT DURABLE

FILTRE COMPOSÉ DE COCO
100% RECYCLABLE ET VALORISABLE



Un fonctionnement garanti 10 ans* pour votre tranquillité !

Le remplacement du milieu filtrant usagé est à prévoir à partir de 10 ans et permet de reconduire la qualité de traitement proposé par le filtre à fragments de coco. Le milieu filtrant est retiré par un camion de vidange et remplacé pour 10 autres années minimum. Le matériau usagé peut être recyclé dans un centre de compostage afin d'y être valorisé.

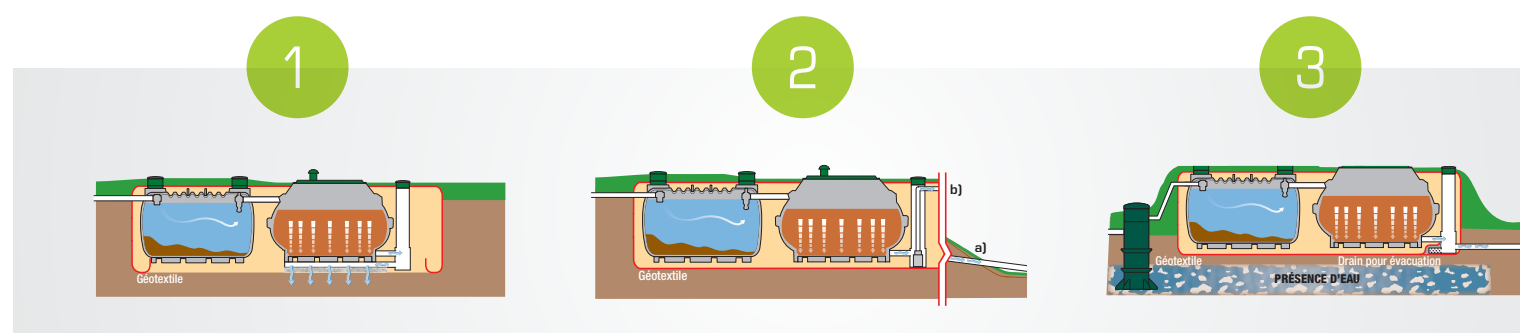
IMPORTANT : " LES GUIDES "

Tout installateur doit être en possession du guide d'installation et suivre les instructions.
Tout propriétaire doit être en possession du livret du propriétaire.

* Sous réserve d'entretien

POUR TOUT TYPE DE SOL.

Ces schémas sont présentés à titre indicatif, voir guide d'installation sur www.procap.fr



Terrain perméable

Lorsque le sol est perméable et les eaux souterraines sont profondes, les eaux traitées sont infiltrées dans le sol via le regard de prélèvement et d'infiltration grâce à une zone de graviers sous les filtres compacts à fragments de coco.

Terrain imperméable

a) Avec une évacuation gravitaire.
b) Avec poste de relevage.
Lorsque le sol est imperméable, l'infiltration ne peut avoir lieu sous le(s) filtre(s) compact(s) à fragments de coco ou à ses abords directs. Le regard de prélèvement reçoit l'effluent traité par le filtre Ecoflo à fragments de coco et les eaux sont acheminées (a) gravitairement ou (b) par un relevage vers un exutoire autorisé.

Terrain avec présence d'eau dans le sol à faible profondeur

Mettre toute l'installation hors sol en terre avec un poste de relevage en amont ou mettre seulement le filtre en terre avec un relevage entre la fosse et le filtre à coco, tout dépend de la hauteur de la présence d'eau. (Prévoir une évacuation gravitaire vers un exutoire naturel). Une fosse de plus grand volume ou un autre décanteur est nécessaire pour tranquilliser l'eau.

UN PARTENARIAT INTERNATIONAL POUR L'ASSAINISSEMENT NON COLLECTIF DURABLE

PROCAP, LA RÉFÉRENCE

Leader en rotomoulage PROCAP est le partenaire exclusif pour la distribution du filtre Ecoflo à fragments de coco dans les départements français d'Amérique. Depuis près de 20 ans, PROCAP conçoit, fabrique et commercialise une des plus larges gammes de citernes de récupération d'eau de pluie, de fosses toutes eaux et de dispositifs de traitement des eaux usées, répondant aux normes en vigueur, aux contraintes géologiques, climatiques et sismiques d'ici.

LA FORCE DE PREMIER TECH AQUA

Fondée en 1923, et avec plus de 2 300 équipiers dans 18 pays, PREMIER TECH bâtit son savoir-faire et sa réputation en tirant parti des compétences technologiques et de la diversité des équipes de ses unités d'affaires. C'est ainsi que PREMIER TECH AQUA (PTA) s'est positionnée comme un leader international de l'assainissement décentralisé. Depuis près de 30 ans, PTA met son expertise technologique et commerciale au profit du marché de l'assainissement des eaux usées pour les particuliers, les entreprises, les petites et moyennes collectivités.

PROCAP

Guyane : 15, Lot. ZI Collery III • 97300 CAYENNE • Tél.: 0594 25 74 94 • Fax : 0594 37 62 63

www.procap.fr

Produit de
Guyane
TOUTE LA REGION Y GAGNE

Crédit photo: Oubien d'images.

Les renseignements contenus dans ce document sont fondés sur l'information la plus récente disponible au moment de sa publication et sont destinés à vous présenter de façon générale nos produits. Nous ne garantissons ni ne faisons quelque représentation quant à l'exactitude de ces renseignements. Nous améliorons régulièrement nos produits et nous nous réservons le droit de modifier, d'ajouter ou de changer les spécifications techniques et les prix de ces produits sans préavis.

FILTRES COMPACTS À FRAGMENTS DE COCO TRAITEMENT DES EAUX USÉES

Compact

3 fois moins d'espace que les filières traditionnelles.

Durable

Filière permanente, soutenue par un programme de suivi.

Flexible

Pour des réhabilitations et pour des constructions neuves.

Economique

Simplicité, rapidité et économie d'installation.

Performant

Meilleurs résultats parmi 18 technologies testées au CSTB

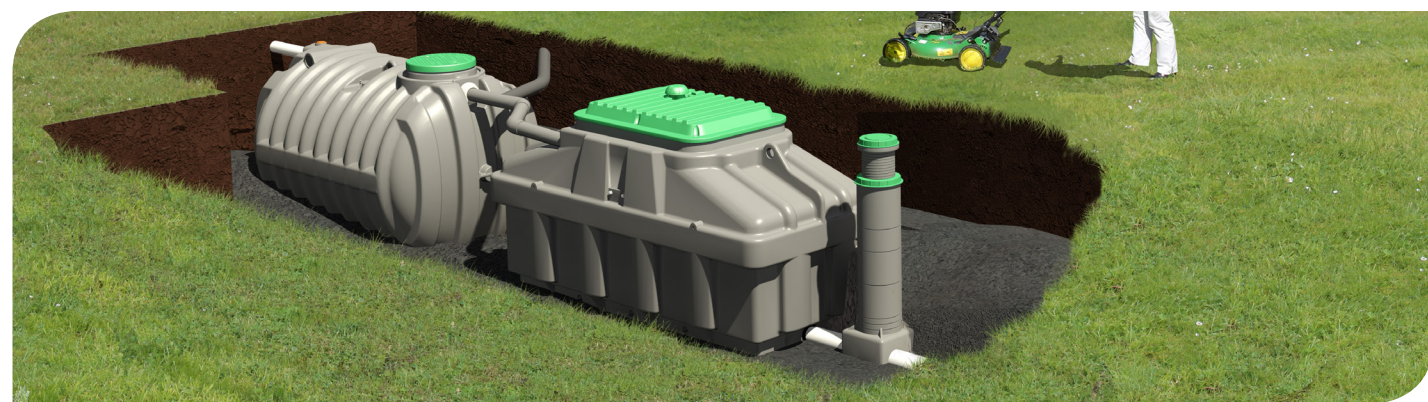
Recyclable

Milieu filtrant naturel valorisable.

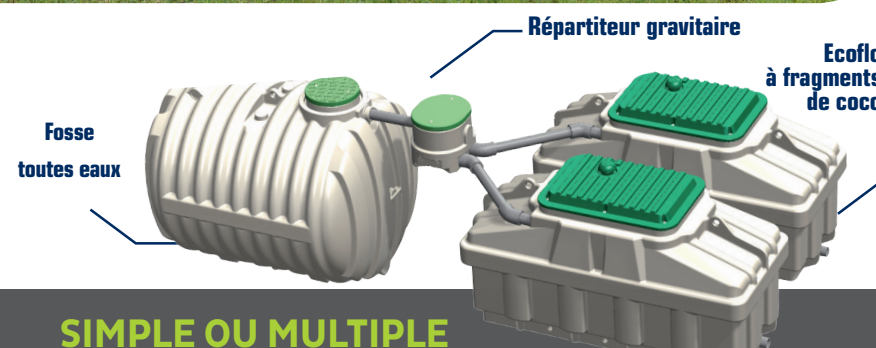
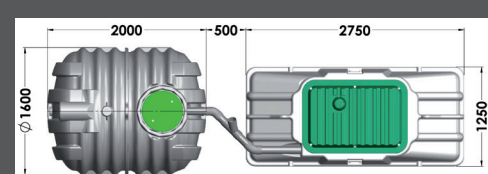


PROCAP

UN SYSTÈME COMPACT, MODULAIRE...



...ET PERFORMANT

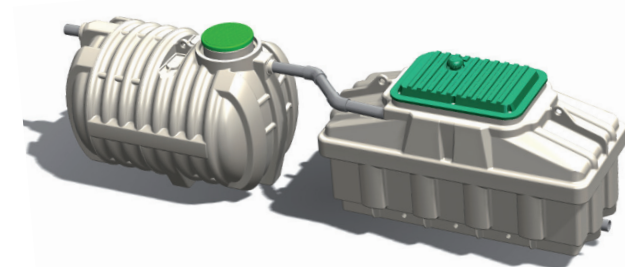


SIMPLE OU MULTIPLE



Gamme Ecoflo® Agrément ministériel N° 2012-026

NBRE d'EH	Longueur	Largeur	Hauteur*	FEE**	FES**	Poids	*Fosse sceptique
4 EH	2,42 m	1,21 m	1,36 m	1,12 m	0,03 m	342kg	3 m³
5 EH bas	2,75 m	1,25 m	1,36 m	1,12 m	0,03 m	430kg	3 m³
5 EH haut	2,75 m	1,25 m	1,71 m	1,12 m	0,03 m	445kg	3 m³
6 EH	3,32 m	1,21 m	1,36 m	1,12 m	0,03 m	458kg	4 m³
8 EH	2 Ecoflo 4 EH + 1 regard de répartition 2 voies					705kg	4 m³
10 EH	2 Ecoflo 5EH + 1 regard de répartition 2 voies					880kg	5 m³
12 EH	3 Ecoflo 4 EH + 1 regard de répartition 3 voies					1036kg	6 m³
15 EH	3 Ecoflo 5EH + 1 regard de répartition 3 voies					1310kg	8 m³
16 EH	4 Ecoflo 4 EH + 1 regard de répartition 4 voies					1380kg	8 m³
20 EH	4 Ecoflo 5EH + 1 regard de répartition 4 voies					1740kg	10 m³



NOUVEAU DANS LA GAMME :
4 EH - 6 EH - 8EH - 12 EH

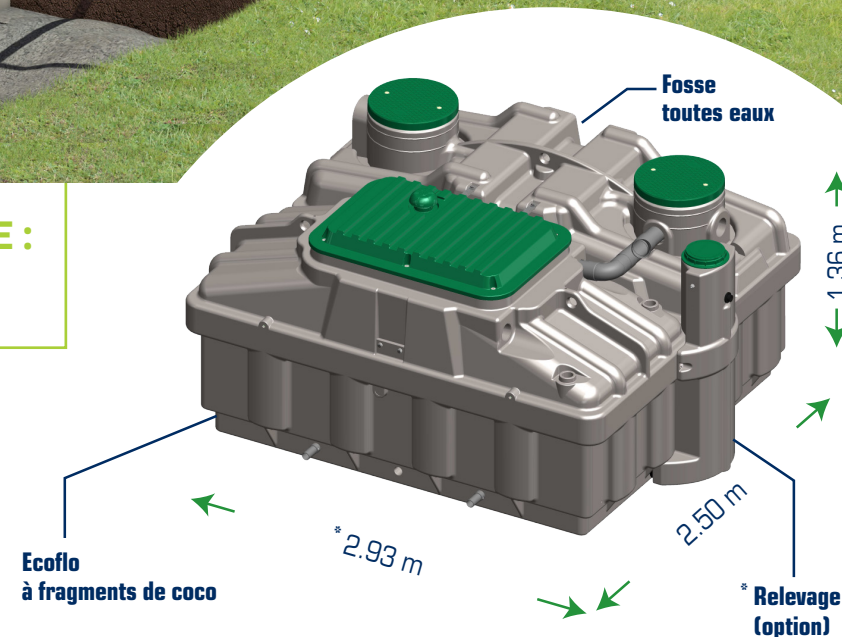
NOUVEAU

ECOFLO PACK - « LE TOUT EN UN »



POSE RAPIDE ET SIMPLE :
- en version basse ou haute
- avec ou sans relevage

Faible emprise au sol : 7,1m² pour 5 EH



Le système est aussi vendu séparément pour implantation en ligne selon besoins, avec ou sans poste de relevage Prelev'Flo.

Le tout nouveau **Ecoflo Pack** assure une qualité de traitement épuratoire de très haut niveau tout en limitant l'espace requis sur le terrain d'une résidence individuelle. Ainsi, plus besoin de sacrifier un grand espace pour le traitement des eaux usées, même sur de petits terrains, la sécurité environnementale peut être préservée. Ecoflo Pack, plus qu'un filtre compact, mieux qu'une mini station d'épuration.



Gamme Ecoflo Pack (Fosse et filtre) Agrément ministériel N° 2012-026

Sortie basse

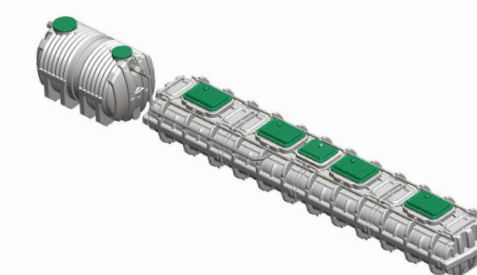
NBRE d'EH	Longueur	Largeur	Hauteur*	FEE**	FES**	Fosse sceptique	Poids
4 EH bas	2,42 m	2,42 m	1,36 m	1,22 m	0,03 m	3 m³	485kg
5 EH bas	2,75 m	2,50 m	1,36 m	1,22 m	0,03 m	3 m³	587kg
5 EH haut	2,75 m	2,50 m	1,71 m	1,22 m	0,03 m	3 m³	606kg

Sortie haute (avec poste de relevage)

4 EH bas	2,62 m	2,42 m	1,36 m	1,22 m	1,13 m	3 m³	502kg
5 EH bas	2,93 m	2,50 m	1,36 m	1,22 m	1,13 m	3 m³	607kg
5 EH haut	2,93 m	2,50 m	1,71 m	1,22 m	1,13 m	3 m³	626kg

* Hauteur sans couvercle (H 15 cm)
** FEE mesure du bas. Entrée Ø 100mm
*** FES mesure du bas. Sortie Ø 100mm en version basse et 1" en version haute

Gamme Epurfix® Grande Capacité



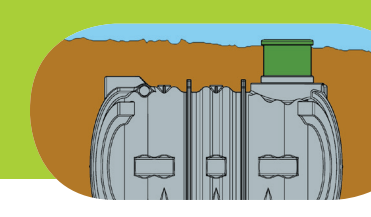
NBRE d'EH	Hauteur	Longueur	Largeur	Poids	* Fosse sceptique MAXICAP
25 EH	1,86 m	6,70 m	2,25 m	1660kg	13 m³
35 EH	1,86 m	9,70 m	2,25 m	2400kg	18 m³
50 EH	2 Epurfix 25EH + 1 regard de répartition 2 voies			3335kg	23 m³
70 EH	2 Epurfix 35EH + 1 regard de répartition 2 voies			4815kg	25 m³
75 EH	3 Epurfix 25EH + 1 regard de répartition 3 voies			4995kg	25 m³
100 EH	4 Epurfix 25EH + 1 regard de répartition 4 voies			6655kg	30 m³
105 EH	3 Epurfix 35EH + 1 regard de répartition 3 voies			7215kg	30 m³

* Les informations contenues dans cette colonne sont données à titre indicatif (voir fiche MINICAP & MAXI CAP), et ne peuvent en aucun cas se substituer à une étude des services sanitaires concernés ou d'un bureau d'études.

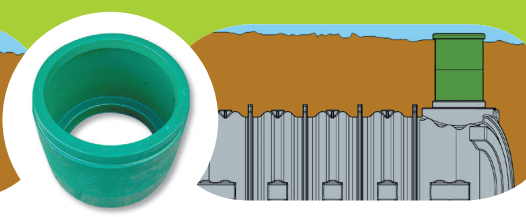
Rehausses fosse



La Rehausse s'emboîte à l'emplacement du couvercle Ø 410 - HT 35 cm



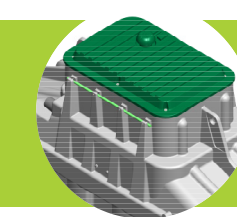
1 REHAUSSE SUR TROU D'HOMME DN 410
Hauteur utile 35 cm. Fixation avec 4 vis. (Prévoir joint d'étanchéité)



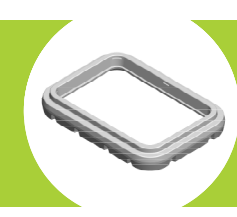
2 REHAUSSES SUR TROU D'HOMME DN 410
Hauteur utile 70 cm maxi. Fixation avec 4 vis. (Prévoir joint d'étanchéité)

Hauteur du remblai en matériau fin et non argileux au dessus de la fosse inférieure à 30 cm - Pose 1 rehausse (Fosse standard). Hauteur du remblai en matériau fin et non argileux au dessus de la fosse comprise entre 30 et 60 cm = Pose 2 rehausses (Fosse © renforcée). Hauteur du remblai sur le dessus de la fosse supérieure à 60 cm : consultez-nous

Réhausses Ecoflo



REHAUSSÉ USINE • Monobloc 35 cm



REHAUSSE AJOUTÉE • 15 cm

Ecoflo peut être livré réhaussé ou non réhaussé et une réhausse supplémentaire de 15 cm peut être ajoutée.

Prélev'Flo



RELEVAGE APRÈS TRAITEMENT avec réhausse télescopique

Les stations de relevage



HYDROFLO BASIC - Modèle simple
Clapet anti-retour, pompe sans pied d'assise



HYDROFLO PREMIUM
Pompe avec pied d'assise, barre de guidage inox, glissière, et clapet anti-retour

Répartiteur gravitaire



Existe en 2 voies, 3 voies, 4 voies.

Préfiltre



OBLIGATOIRE : à mettre dans la fosse toutes eaux avant Ecoflo

Dans tous les cas, consultez-nous pour une étude spécifique (demandez notre questionnaire).