

FILTRES COMPACTS À FRAGMENTS DE COCO TRAITEMENT DES EAUX USÉES

Compact

3 fois moins d'espace
que les filières traditionnelles.

Durable

Filière permanente, soutenue
par un programme de suivi.

Flexible

Pour des réhabilitations et pour
des constructions neuves.

Economique

Simplicité, rapidité et
économie d'installation.

Performant

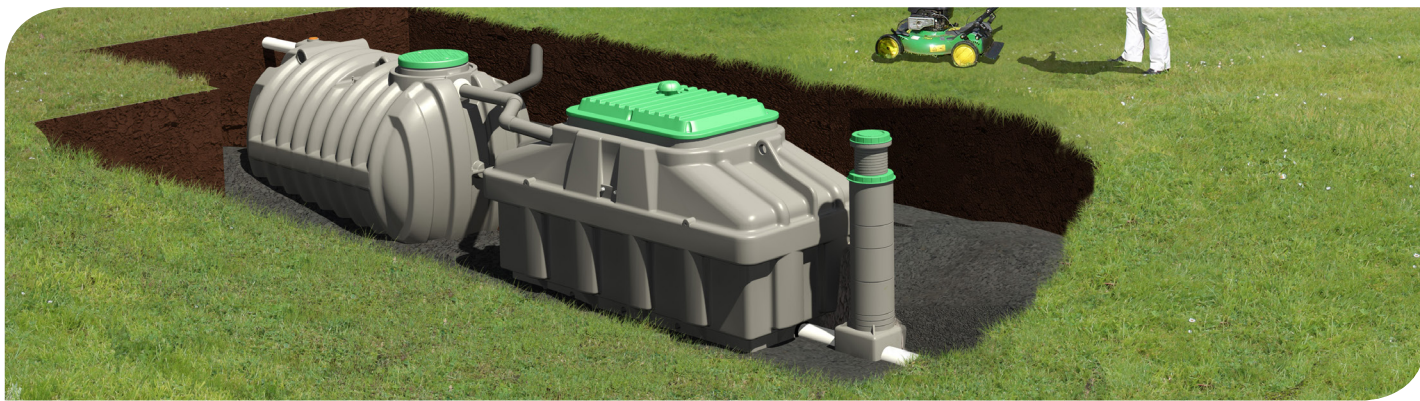
Meilleurs résultats parmi 18
technologies testée au CSTB

Recyclable

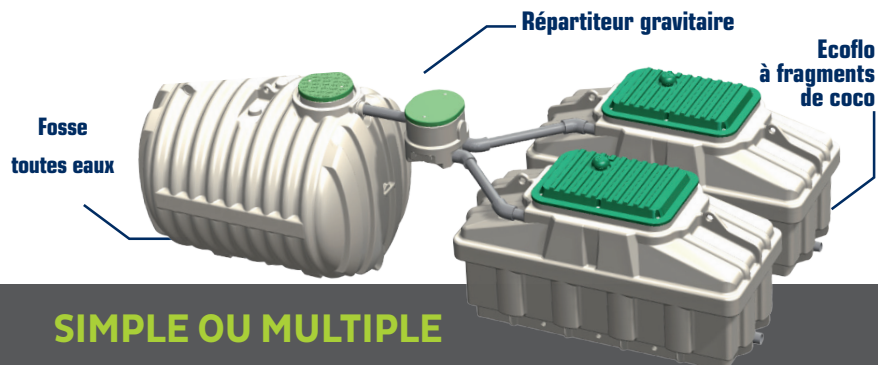
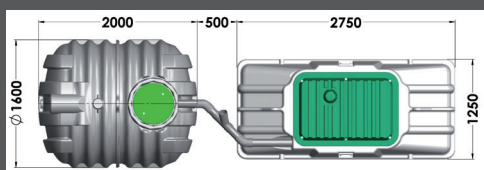
Milieu filtrant naturel valorisable.



UN SYSTÈME COMPACT, MODULAIRE...

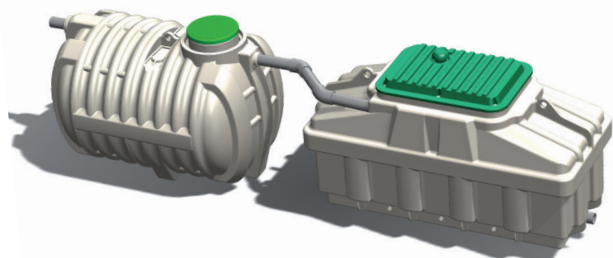


...ET PERFORMANT



Gamme Ecoflo® Agrément ministériel N° 2012-026

| NBRE d'EH | Longueur | Largeur | Hauteur* | FEE** | FES** | Poids | *Fosse sceptique |
|-----------|---|---------|----------|--------|--------|--------|-------------------|
| 4 EH | 2,48 m | 1,27 m | 1,53 m | 1,12 m | 0,03 m | 342kg | 3 m ³ |
| 5 EH bas | 2,75 m | 1,25 m | 1,36 m | 1,12 m | 0,03 m | 430kg | 3 m ³ |
| 5 EH haut | 2,75 m | 1,25 m | 1,71 m | 1,12 m | 0,03 m | 445kg | 3 m ³ |
| 6 EH | 3,32 m | 1,21 m | 1,36 m | 1,12 m | 0,03 m | 458kg | 4 m ³ |
| 8 EH | 2 Ecoflo 4 EH + 1 regard de répartition 2 voies | | | | | 705kg | 5 m ³ |
| 10 EH | 2 Ecoflo 5EH + 1 regard de répartition 2 voies | | | | | 880kg | 5 m ³ |
| 12 EH | 3 Ecoflo 4 EH + 1 regard de répartition 3 voies | | | | | 1036kg | 6 m ³ |
| 15 EH | 3 Ecoflo 5EH + 1 regard de répartition 3 voies | | | | | 1310kg | 8 m ³ |
| 16 EH | 4 Ecoflo 4 EH + 1 regard de répartition 4 voies | | | | | 1380kg | 8 m ³ |
| 20 EH | 4 Ecoflo 5EH + 1 regard de répartition 4 voies | | | | | 1740kg | 10 m ³ |



NOUVEAU DANS LA GAMME :
4 EH - 6 EH - 8EH - 12 EH

NOUVEAU

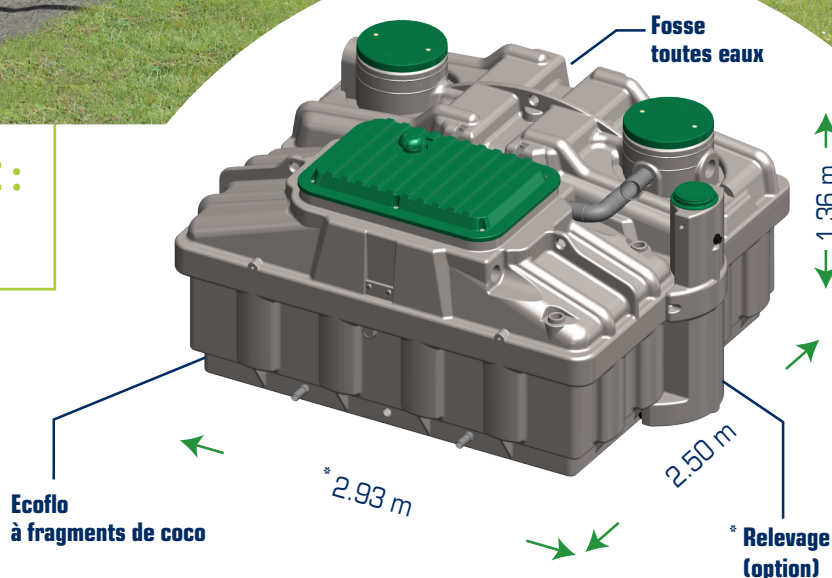
ECOFLO PACK - « LE TOUT EN UN »



POSE RAPIDE ET SIMPLE :

- en version basse ou haute
- avec ou sans relevage

**Faible emprise
au sol : 7,1m²
pour 5 EH**



Le système est aussi vendu séparément pour implantation en ligne selon besoins, avec ou sans poste de relevage Prelev'Flo.

Le tout nouveau **Ecoflo Pack** assure une qualité de traitement épuratoire de très haut niveau tout en limitant l'espace requis sur le terrain d'une résidence individuelle. Ainsi, plus besoin de sacrifier un grand espace pour le traitement des eaux usées, même sur de petits terrains, la sécurité environnementale peut être préservée. Ecoflo Pack, plus qu'un filtre compact, mieux qu'une mini station d'épuration.



Gamme Ecoflo Pack (Fosse et filtre) Agrément ministériel N° 2012-026

Sortie basse

| NBRE d'EH | Longueur | Largeur | Hauteur* | FEE** | FES** | *Fosse sceptique | Poids |
|-----------|----------|---------|----------|--------|--------|------------------|-------|
| 4 EH | 2,48 m | 2,54 m | 1,53 m | 1,37 m | 0,03 m | 3 m ³ | 485kg |
| 5 EH bas | 2,75 m | 2,50 m | 1,36 m | 1,22 m | 0,03 m | 3 m ³ | 587kg |
| 5 EH haut | 2,75 m | 2,50 m | 1,71 m | 1,22 m | 0,03 m | 3 m ³ | 606kg |

Sortie haute (avec poste de relevage)

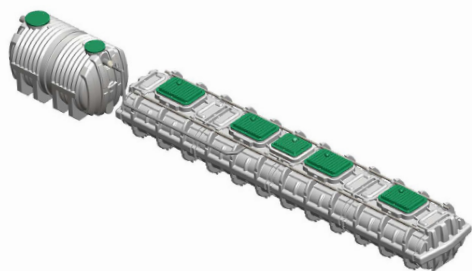
| | | | | | | | |
|-----------|--------|--------|--------|--------|--------|------------------|-------|
| 5 EH bas | 2,93 m | 2,50 m | 1,36 m | 1,22 m | 1,13 m | 3 m ³ | 607kg |
| 5 EH haut | 2,93 m | 2,50 m | 1,71 m | 1,22 m | 1,13 m | 3 m ³ | 626kg |

* Hauteur sans couvercle (H 15 cm)

** FEE mesure du bas. Entrée Ø 100mm

*** FES mesure du bas. Sortie Ø 100mm en version basse et 1" en version haute

Gamme Epurfix® Grande Capacité



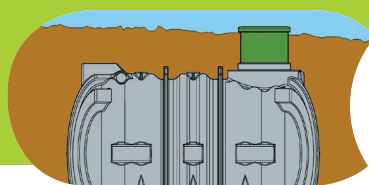
| NBRE d'EH | Hauteur | Longueur | Largeur | Poids | * Fosse sceptique MAXICAP |
|-----------|--|----------|---------|--------|---------------------------|
| 25 EH | 1,86 m | 6,70 m | 2,25 m | 1660kg | 13 m³ |
| 35 EH | 1,86 m | 9,70 m | 2,25 m | 2400kg | 18 m³ |
| 50 EH | 2 Epurfix 25EH + 1 regard de répartition 2 voies | | | 3335kg | 23 m³ |
| 70 EH | 2 Epurfix 35EH + 1 regard de répartition 2 voies | | | 4815kg | 25 m³ |
| 75 EH | 3 Epurfix 25EH + 1 regard de répartition 3 voies | | | 4995kg | 25 m³ |
| 100 EH | 4 Epurfix 25EH + 1 regard de répartition 4 voies | | | 6655kg | 30 m³ |
| 105 EH | 3 Epurfix 35EH + 1 regard de répartition 3 voies | | | 7215kg | 30 m³ |

* Les informations contenues dans cette colonne sont données à titre indicatif (voir fiche MINICAP & MAXI CAP), et ne peuvent en aucun cas se substituer à une étude des services sanitaires concernés ou d'un bureau d'études.

Rehausses fosse

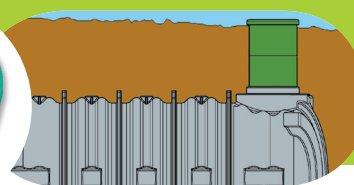


La Rehausse s'emboîte à l'emplacement du couvercle
Ø 410 - HT 35 cm



1 REHAUSSE SUR TROU D'HOMME DN 410

Hauteur utile 35 cm. Fixation avec 4 vis.
(Prévoir joint d'étanchéité)

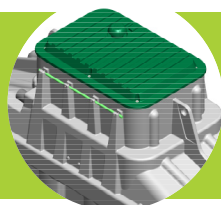


2 REHAUSSES SUR TROU D'HOMME DN 410

Hauteur utile 70 cm maxi. Fixation avec 4 vis.
(Prévoir joint d'étanchéité)

Hauteur du remblai en matériau fin et non argileux au dessus de la fosse inférieure à 30 cm = Pose 1 rehausse (Fosse standard). Hauteur du remblai en matériau fin et non argileux au dessus de la fosse comprise entre 30 et 60 cm = Pose 2 rehausses (Fosse © renforcée). Hauteur du remblai sur le dessus de la fosse supérieure à 60 cm : consultez-nous

Réhausses Ecoflo



REHAUSSÉ USINE • Monobloc 35 cm



REHAUSSE AJOUTÉE • 15 cm

Ecoflo peut être livré réhaussé ou non réhaussé et une réhausse supplémentaire de 15 cm peut-être ajoutée

Prélev'Flo



RELEVAGE APRÈS TRAITEMENT
avec réhausse télescopique

Les stations de relevage



HYDROFLO BASIC • Modèle simple
Clapet anti-retour, pompe sans pied d'assise

EN POLYÉTHYLÈNE

Pour maison individuelle (unifamilial)



HYDROFLO PREMIUM
Pompe avec pied d'assise, barre de guidage inox, glissière, et clapet anti-retour

Répartiteur gravitaire



Existe en 2 voies, 3 voies, 4 voies.

Préfiltre



OBLIGATOIRE : à mettre dans la fosse toutes eaux avant Ecoflo

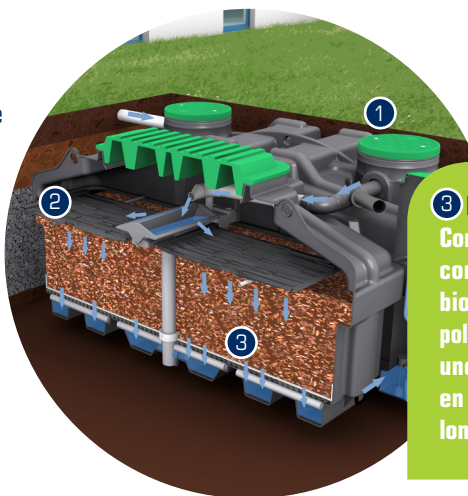
ECOFLO : UN FILTRE POUR PROTÉGER L'ENVIRONNEMENT

Des systèmes complets et compacts

Cette filère de traitement des eaux usées allie la performance de traitement à l'économie d'espace. Elle permet, dans un espace restreint :

① D'assurer le traitement primaire (fosse septique qui reçoit l'ensemble des eaux usées domestiques et piège les matières solides)

② De traiter les eaux usées par un filtre à base de fragments de coco. Avant d'être renvoyée dans le sol ou vers un exutoire, l'eau est alors traitée sur le **meilleur système** qui soit, selon les tests réalisés sur 18 technologies lors d'essais comparatifs européens pour le traitement individuel des eaux usées.



③ LE MILIEU FILTRANT

Composé de coco 100 % recyclable de qualité contrôlée, ce filtre assure le traitement biologique, la filtration et la rétention des polluants jusqu'à leur dégradation. Il constitue une véritable barrière physique qui, tout en protégeant le sol en place, assure une longévité de la zone d'infiltration.

Des performances épuratoires exceptionnelles

Les filtres à copeaux de coco constituent l'une des meilleures filières de traitement individuel des eaux usées : depuis 1995 en Amérique du nord et depuis 2006 en Europe, et 2008 aux Antilles-Guyane, le filtre à copeaux de coco offre des rendements épuratoires performants quelles que soient les conditions.

Résultats moyens** du filtre compact coco Premier Tech®

| PARAMÈTRES | OBLIGATIONS ARRÊTÉ DE MARS 2012 | EFFLUENT TRAITÉ (SORTIE D'ECOFLO) |
|------------|---------------------------------|-----------------------------------|
| MES(mg/l) | < 30 | 13 ¹ (96,4%) |
| DBO5(mg/l) | < 35 | 10 ¹ (97%) |
| | | 11 ² (97%) |

**Test en eaux brutes à 3611 mg/l de MES, 3101 et 3432 mg/l en DBO5.
1- Moyenne des 26 bilans réalisés selon les exigences de la norme EN 12566-3
2- Moyenne des 16 bilans réalisés avec l'effluent brut le plus concentré selon les exigences de la norme EN 12566-3

Performance exceptionnelle du filtre coco stable en toutes conditions : en permanence en deçà des 15mg/L en MES, alors que l'arrêté du 7 septembre 2009 impose des rejets après traitement inférieurs aux 30mg/L.

La fibre de coco — naturelle et durable en raison de sa teneur élevée en lignine (46% de son poids) — offre les avantages d'un matériau revalorisable. Elle résiste à la pourriture et à la moisissure sans aucun traitement chimique. Connue pour son excellente résistance à la biodégradabilité, elle est utilisée depuis des millénaires pour les cordages de navires ou les filets de pêche. Elle est aujourd'hui employée notamment en isolation, en toile pour contrer l'érosion des talus ou en assainissement. Sa capacité d'absorption est 5 fois plus élevée que celle du sable.

DÉVELOPPEMENT DURABLE

FILTRE COMPOSÉ DE COCO

100% RECYCLABLE
ET VALORISABLE



Un fonctionnement garanti 10 ans* pour votre tranquillité !

Le remplacement du milieu filtrant usagé est à prévoir à partir de 10 ans et permet de reconduire la qualité de traitement proposé par le filtre à fragments de coco. Le milieu filtrant est retiré par un camion de vidange et remplacé pour 10 autres années minimum. Le matériau usagé peut être recyclé dans un centre de compostage afin d'y être valorisé.

IMPORTANT : " LES GUIDES "

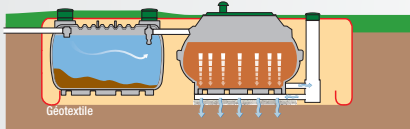
Tout installateur doit être en possession du guide d'installation et suivre les instructions.
Tout propriétaire doit être en possession du livret du propriétaire.

*Sous réserve d'entretien

POUR TOUT TYPE DE SOL.

Ces schémas sont présentés à titre indicatif, voir guide d'installation sur www.procap.fr

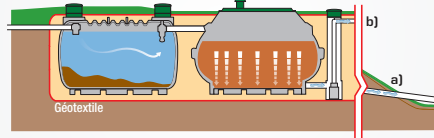
1



Terrain perméable

Lorsque le sol est perméable et les eaux souterraines sont profondes, les eaux traitées sont infiltrées dans le sol via le regard de prélèvement et d'infiltration grâce à une zone de graviers sous les filtres compacts à fragments de coco.

2

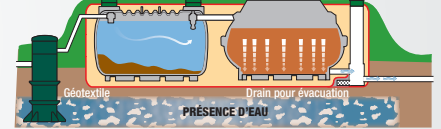


Terrain imperméable

- a) Avec une évacuation gravitaire.
- b) Avec poste de relevage.

Lorsque le sol est imperméable, l'infiltration ne peut avoir lieu sous le(s) filtre(s) compact(s) à fragments de coco ou à ses abords directs. Le regard de prélèvement reçoit l'effluent traité par le filtre Ecoflo à fragments de coco et les eaux sont acheminées (a) gravitairement ou (b) par un relevage vers un exutoire autorisé.

3



Terrain avec présence d'eau dans le sol à faible profondeur

Mettre toute l'installation hors sol en terre avec un poste de relevage en amont ou mettre seulement le filtre en terre avec un relevage entre la fosse et le filtre à coco, tout dépend de la hauteur de la présence d'eau. (Prévoir une évacuation gravitaire vers un exutoire naturel). Une fosse de plus grand volume ou un autre décanteur est nécessaire pour tranquilliser l'eau.

UN PARTENARIAT INTERNATIONAL POUR L'ASSAINISSEMENT NON COLLECTIF DURABLE

PROCAP, LA RÉFÉRENCE

Leader en rotomoulage PROCAP est le partenaire exclusif pour la distribution du filtre Ecoflo à fragments de coco dans les départements français d'Amérique. Depuis près de 20 ans, PROCAP conçoit, fabrique et commercialise une des plus larges gammes de citernes de récupération d'eau de pluie, de fosses toutes eaux et de dispositifs de traitement des eaux usées, répondant aux normes en vigueur, aux contraintes géologiques, climatiques et sismiques d'ici.

LA FORCE DE PREMIER TECH AQUA



Fondée en 1923, et avec plus de 2 300 équipiers dans 18 pays, PREMIER TECH bâtit son savoir-faire et sa réputation en tirant parti des compétences technologiques et de la diversité des équipes de ses unités d'affaires. C'est ainsi que PREMIER TECH AQUA (PTA) s'est positionnée comme un leader international de l'assainissement décentralisé. Depuis près de 30 ans, PTA met son expertise technologique et commerciale au profit du marché de l'assainissement des eaux usées pour les particuliers, les entreprises, les petites et moyennes collectivités.



Guyane : 15, Lot. ZI Collery III • 97300 CAYENNE • Tél.: 0594 25 74 94 • Fax : 0594 37 62 63

www.procap.fr

